



PROFESSIONAL COSMETICS

CATALOG

CATÁLOGO

CATALOGUE

KATALOG



# CRISTALL Linseed



Desk display



**Cristall Shampoo**  
Restructuring

**Cristall Maschera**  
Restructuring

**Cristalli Liquidi**  
Linseed

**Cristalli Spray**  
Glossing

**Cristall Latte**  
Anti-frizz

**Cristall Glaze Gel**

**Cristall Shaping Gel**

**Cristall Crema**  
Effetto Liscio

**Cristall Lacca**  
Anti-frizz

**Cristall Mousse**  
Polishing - Moisturizing

250 ml  
Cod. A552

250 ml  
Cod. A554

30 ml  
Cod. A547

150 ml  
Cod. A663

150 ml  
Cod. A548

250 ml  
Cod. A549

200 ml  
Cod. A665

200 ml  
Cod. A550

350 ml  
Cod. A551

200 ml  
Cod. A532

**EN** Delicate restructuring shampoo with linseed, making hair soft, manageable and full of life. It restores the proteins and the vitamins necessary for the beauty of hair.  
**ES** Champú reestructurante delicado para cabellos suaves, dóciles y llenos de vitalidad. Restablece las vitaminas y las proteínas indispensables para la belleza del cabello.  
**FR** Shampoing restructurant délicat pour cheveux doux, faciles à coiffer et pleins de vitalité. Il rétablit les vitamines et les protéines indispensables pour la beauté de la chevelure.  
**DE** Delikates restrukturierendes Shampoo das die Haare weich, schön, lebendig und leicht kämmbaar macht. Gibt dem Haar seine Vitamine und Proteine zurück.  
**RU** Нежный шампунь восстанавливающего действия с экстрактами льна, подходит для всех типов волос. Шампунь Cristall питает створчатые клетки, делая их гладкими и блестящими. Вымойте волосы, с белками и витаминами, необходимые для их естественной жизненной силы и красоты.

**EN** Restructuring and nourishing mask. Perfect for dry, treated and exhausted hair. It gives beauty and shine. Apply to damp hair, leaving on some minutes before rinsing.  
**ES** Mascarilla reestructurante y nutritiva. Perfecta para el cabello seco o debilitado, aporta brillo y belleza. Aplicar en el cabello húmedo, dejar actuar unos minutos y enjuagar.  
**FR** Masque restructurant et nutritif qui restitue beauté et vitalité aux cheveux secs, traités et abimés. Appliquer sur les cheveux humides, laisser agir quelques minutes et rincer.  
**DE** Restrukturierende und nährnde Maske, die dem trockenen und beschädigten Haar Schönheit und Vitalität zurückgibt. Auf das feuchte Haar auftragen, einige Minuten einwirken lassen und ausspülen.  
**RU** Косметическое средство для сухих, ломких и поврежденных волос, поврежденных внешними или агрессивными средствами, такими как красители, химическая завивка, отбеливание. Его реструктурирующее, полирующее и полирующее действие защищает волосы.

**EN** Liquid crystals with linseed, the beauty treatment making hair ultra shiny, glossy and soft. Apply to damp or dry hair without rinsing.  
**ES** Cristales líquidos con semillas de lino, el tratamiento cosmético que deja el cabello más brillante, suave y hermoso. Distribuir en el cabello húmedo o seco sin enjuagar.  
**FR** Cristaux liquides aux graines de lin, le traitement cosmétique qui rend les cheveux ultra brillants, doux et lustrés. Appliquer sur les cheveux humides ou secs sans rincer.  
**DE** Flüssigkristalle mit Leinsamen, die kosmetische Behandlung für super glänzende, geschmeidige und strahlende Haare. Auf das feuchte oder trockene Haar auftragen ohne auszuspülen.  
**RU** Косметическая процедура с полирующим ламинирующим действием.

**EN** Light fluid with linseed illuminating hair without weighing it down. It removes frizz, making hair silky and soft. Apply to damp or dry hair without rinsing.  
**ES** Spray ligero que aporta reflejos brillantes sin engrasar. Elimina el encrespamiento, haciendo el cabello suave y sedoso. Distribuir en el cabello húmedo o seco sin enjuagar.  
**FR** Spray léger qui donne des reflets brillants sans alourdir. Effet anti-frisottis pour cheveux doux et soyeux. Appliquer sur cheveux humides ou secs sans rincer.  
**DE** Leichtes Spray, das Glanz und Licht gibt ohne zu beschweren. Anti-frizz Wirkung für weiche und seidige Haare. Auf das feuchte oder trockene Haar auftragen ohne auszuspülen.  
**RU** Придает сияние и делает волосы блестящими, не смазывая и не утяжеляя их. Результат: мягкость, дополнительная яркость и блестящие блики для молодой и современной внешности.

**EN** Anti-frizz moisturizing cream with linseed. Its light texture is suitable for an easy styling, leaving hair soft and manageable. No rinse.  
**ES** Crema hidratante y anti-crespo con semillas de lino. Su textura ligera facilita el acabado, dejando el cabello suave y dócil. Sin enjuague.  
**FR** Crème hydratante et anti-frisottis à base de graines de lin. Sa consistance légère facilite le styling et rend les cheveux doux et faciles à coiffer. Sans rinçage.  
**DE** Anti-frizz Feuchtigkeitcreme mit Leinsamen. Ihre leichte Konsistenz erleichtert das Styling und macht das Haar weich und leicht kämmbaar. Ohne Ausspülen.  
**RU** Молочко для волос с многофункциональными увлажняющими и антистатическими свойствами. Легкая и быстрая сушка. Cristall Latte идеально подходит для достижения определенного эффекта вьющихся волос, которыми трудно управлять.

**EN** Fluid gel with linseed. It ensures a firm hold and defines the movement of the hairstyle. Long lasting wet effect. Perfect for short and medium length hair.  
**ES** Gel fluido. Asegura una fijación firme, definiendo el movimiento del peinado. Efecto mojado duradero. Ideal para el cabello de largo corto o mediano.  
**FR** Gel fluide à base de graines de lin qui soutient et définit le mouvement de la chevelure sans alourdir. Effet mouillé durable. Parfait pour cheveux courts ou mi-longs.  
**DE** Flüssiges Gel mit Leinsamen die Halt und Bewegung verleiht ohne zu beschweren. Resistenter Nass-Effekt. Perfekt für kurze oder mittellange Haare.  
**RU** Его жидкая и легкая консистенция придает волосам блеск и длительный и нежирный увлажняющий эффект. GLAZE гель, позволяет создавать сложные прически, не утяжеляя их. Особенно подходит для создания ярких причесок со средними и короткими стрижками, подчеркивая движения и дизайн задулки. Содержит UVB и UVA солнцезащитный крем.

**EN** Gel with linseed fixing hair without weighing it down. Its elastic hold smooths and shapes hair, creating a perfect volume. Ultra shine.  
**ES** Gel con semillas de lino que fija el cabello sin aplastar. Su fijación elástica alisa y moldea, conferiendo un volumen perfecto. Brillo extra.  
**FR** Gel à base de graines de lin qui fixe la chevelure sans alourdir. Sa fixation élastique lisse, modèle et crée un volume parfait. Ultra éclat.  
**DE** Gel mit Leinsamen das das Haar fixiert ohne zu beschweren. Mit seinem elastischen Halt glättet es das Haar, modelliert und gibt ein perfektes Volumen. Extra Glanz.  
**RU** Идеально подходит для фиксации без утяжеления. Благодаря упругой опоре, она формирует и разглаживает волосы, создавая идеальный объем, придавая экстремальный блеск и длительный эффект.

**EN** Smoothing cream with linseed. It restructures hair and protects it from the use of brush and hair dryer. Smooth, soft and shiny hair. Apply to damp hair without rinsing.  
**ES** Crema efecto liso. Reestructura el cabello y lo protege del empleo de cepillos y secadores. El cabello es liso, suave y luminoso. Aplicar en el cabello húmedo sin enjuagar.  
**FR** Crème lissante à base de graines de lin qui restructure et protège des brosses et sèche-cheveux. Cheveux lisses, doux et brillants. Appliquer sur les cheveux humides sans rincer.  
**DE** Glättende Creme mit Leinsamen. Vaporisiert und schützt das Haar vor der Verwendung von Bürste und Fön. Das Haar ist glatt, weich und glänzend.  
**RU** Идеально подходит для создания гладких причесок на всех типах волос, делая их яркими и мягкими. Его реструктурирующее, ламинирующее действие, защищая волосы от тепла фенов и плоек.

**EN** Eco-friendly hairspray with linseed. Shine, anti-frizz and natural hold. Spray a small quantity 25 cm away from hair.  
**ES** Laca ecológica con semillas de lino. Efecto brillante y anti-encrespamiento, sostiene el peinado de manera natural. Rociar en pequeñas cantidades a una distancia de 25 cm.  
**FR** Laque écologique à base de graines de lin. Éclat, anti-frisottis et fixation naturelle. Vaporiser en petites quantités à une distance de 25 cm.  
**DE** Umweltfreundliches Haarspray mit Leinsamen. Glanz, anti-frizz und natürlicher Halt. Eine kleine Quantität aus 25 cm Entfernung sprühen.  
**RU** Закрепляет укладку естественным образом. Формирует и придает объем, сохраняя при этом жизненную силу и блеск. Создает очень легкую и эластичную пленку, способную защитить от воздействия влаги.

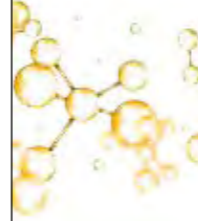
**EN** Restructuring hair mousse with linseed giving nourishment and light. It restores the vitamins necessary for the beauty of hair. Apply to damp hair, distributing well with fingers.  
**ES** Mousse reestructurante que nutre y ilumina el cabello, restableciendo las vitaminas indispensables para su belleza. Aplicar en el cabello húmedo y distribuir bien con los dedos.  
**FR** Mousse restructurante qui nourrit, illumine les cheveux et rétablit les vitamines indispensables pour leur beauté. Appliquer sur les cheveux humides et distribuer bien avec les doigts.  
**DE** Restrukturierende Mousse die Nahrung und Vitamine zurückgibt. Um es schön zu machen. Auf das feuchte Haar mit Fingern auftragen.  
**RU** Косметический мусс из льняного семени с реструктурирующим, ламинирующим и полирующим действием. Питает волосы, восстанавливая белки и витамины, необходимые для их естественной жизненной силы и красоты.



# CRISTALL Curly Hair



Linseed



Ceramide

## Reinforcing and revitalizing treatment



**Cristall Shampoo Capelli Ricci**

**Cristall Maschera Capelli Ricci**

**Cristall Ricciolo Compatto**

**Cristall Rolling Cream**

**Cristall Mousse Ricciolo Compatto**

**Cristall Serum**

Structural reinforcing treatment for hair - Volume - Shine - Silkiness

250 ml  
Cod. A784

250 ml  
Cod. A785

150 ml  
Cod. A662

150 ml  
Cod. A783

200 ml  
Cod. A782

10 X 10 ml + Roll On  
Cod. A635

**EN** Moisturizing anti-frizz shampoo for curly hair. It gently cleanses, making curls soft, shiny and light. Use together with Cristall Maschera Ricci. **ES** Champú hidratante y anti-crespo para el cabello rizado. Su fórmula delicada limpia a fondo, dejando el cabello suave, brillante y ligero. Emplear con Cristall Maschera Ricci **FR** Shampooing hydratant et anti-frisottis pour cheveux bouclés. Sa formule délicate purifie et rend les boucles douces, brillantes et légères. À utiliser avec Cristall Maschera Ricci. **DE** Anti-frizz und Feuchtigkeitsschampoo für lockige Haare. Seine delikate Formel reinigt und macht die Locken weich, glänzend und leicht. Mit Cristall Maschera Ricci benutzen. **RU** Увлажняющий шампунь для вьющихся волос с экстрактами льняного семени против вьющихся волос. Он очищает деликатно, делая локоны блестящими и мягкими без утяжеления даже в дождливую погоду.

**EN** Nourishing, moisturizing and detangling mask for curly hair. It removes frizz, making hair soft, elastic and shiny. Apply after washing with Cristall Shampoo Ricci. **FR** Masque nutritif et hydratant pour cheveux bouclés. Anti-frisottis, il rend les boucles douces, brillantes et élastiques. Appliquer après le lavage avec Cristall Shampoo Ricci. **DE** Nährende und entwirrende Feuchtigkeitmaske für lockige Haare. Anti-frizz Wirkung, weiche, geschmeidige und glänzende Haare. Nach dem Waschen mit Cristall Shampoo Ricci auftragen. **RU** Маска для кудрявых волос с льняным семенем с увлажняющим действием. Придает мягкость и эластичность волнистым волосам, делая кудри компактными, яркими. Маска Cristall, помогает избежать образования секущихся кончиков и глубоко реструктурирует волосы.

**EN** Defining mousse for compact, shiny and light curls. Its moisturizing formula nourishes and restructures hair deeply. Apply to damp hair shaping with fingers. **ES** Mousse modeladora para rizos compactos, definidos, brillantes y ligeros. Fórmula hidratante que nutre y reestructura. Aplicar en el cabello húmedo y moldear con los dedos. **FR** Mousse modelante pour des boucles compactes, définies et brillantes. La formule hydratante nourrit et restructure. Appliquer sur les cheveux humides et modeler. **DE** Schaumfestiger für kompakte, leichte, definierte und glänzende Locken. Die Feuchtigkeitformel nährt und kräftigt. Auf das feuchte Haar auftragen und mit Fingern modellieren. **RU** Сатиноподобная сыворотка с льняным семенем, делая локоны компактными и легкими, глянцевыми, яркими и насыщенными, позволяя создать мгновенную форму кудрям. Благодаря своей чрезвычайно увлажняющей формуле, он питает волосы от корней до кончиков, возвращая правильный баланс, делая их мягкими и легкими для завитки.

**EN** Curl defining cream for soft, elastic and light curls. Anti-frizz, it nourishes and moisturizes without weighing hair down. Apply to damp hair shaping with fingers. **ES** Crema modeladora que define rizos suaves, elásticos y ligeros. Anti-crespo, nutre y hidrata sin aplastar. Aplicar en el cabello húmedo y moldear con los dedos. **FR** Crème modelante pour créer des boucles douces, élastiques et légères. Anti-frisottis, elle nourrit et hydrate sans alourdir. Appliquer sur les cheveux humides et modeler. **DE** Curl defining Creme für weiche, elastische und leichte Locken. Anti-frizz, sie nährt und hydratisiert ohne zu beschweren. Auf das feuchte Haar auftragen und modellieren. **RU** Крем-кристалл с вьющимся эффектом, с упругим действием, идеально подходит для создания и определения компактных локонов со спиральным эффектом, мягких и легких, блестящих и натуральных. Увлажняет и глубоко питает волосы, устраняя вьющиеся волосы и предотвращая формирование секущихся кончиков. Не жирный и не отягощает.

**EN** Defining mousse for compact, shiny and light curls. Its moisturizing formula nourishes and restructures hair deeply. Apply to damp hair shaping with fingers. **ES** Mousse modeladora para rizos compactos, definidos, brillantes y ligeros. Fórmula hidratante que nutre y reestructura. Aplicar en el cabello húmedo y moldear con los dedos. **FR** Mousse modelante pour des boucles compactes, définies et brillantes. La formule hydratante nourrit et restructure. Appliquer sur les cheveux humides et modeler. **DE** Schaumfestiger für kompakte, leichte, definierte und glänzende Locken. Die Feuchtigkeitformel nährt und kräftigt. Auf das feuchte Haar auftragen und mit Fingern modellieren. **RU** Увлажняющий и формирующий мусс, идеально подходит для создания компактных и блестящих волн и локонов без утяжеления. Питает волосы, делая их мягкими и легкими для ухода, устраняя вьющиеся волосы.

**EN** The combined action of linseed and ceramide makes Cristall Serum the perfect treatment for dry, damaged and dull hair with split ends. Cristall rebuilds and repairs the hair structure, restoring its original vitality and shine. Remarkable results from the first applications. Includes a post-treatment balancing lotion Roll-On. **The box contains 10 vials of 10 ml and 1 Roll-On 5 ml balancing lotion.** **ES** La fórmula enriquecida con semillas de lino y ceramida es ideal para curar cabellos secos, debilitados, opacos y con puntas abiertas. Cristall Serum fortalece y repara la estructura del cabello, aportando brillo y vitalidad. Resultados inmediatos de las primeras aplicaciones. Incluye una loción equilibrante Roll-On para después del tratamiento. **La caja contiene 10 ampollas capilares de 10 ml y 1 loción equilibrante Roll-On 5 ml.** **FR** Traitement à base de graines de lin et céramide, parfait pour renforcer les cheveux secs, abîmés, opaques et avec pointes fourchues. Cristall Serum reconstruit et répare la structure du cheveu et la rend forte et brillante. Résultats immédiats à partir des premières applications. Inclut une lotion équilibrante après-traitement Roll-On. **La boîte contient 10 ampoules de 10 ml et 1 lotion équilibrante Roll-On 5 ml.** **DE** Behandlung mit Leinsamen und Ceramide, ideal für das trockene, splissige und spröde Haar. Cristall Serum stärkt und repariert die Haarstruktur. Das Haar ist glänzend und lebendig wieder. Ergebnisse von den ersten Anwendungen. Enthält eine ausgleichende Nachbehandlung Lotion Roll-On. **Die Schachtel enthält 10 Ampullen 10 ml und 1 ausgleichende Lotion Roll-On 5 ml.** **RU** Обработка льняного семени и керамидов - укрепление и покрытие волос. Синергетическое действие экстракта льняного семени и керамида делает кристаллическую сыворотку идеальным продуктом для восстановления поврежденных, сухих волос с тенденцией к расщеплению кончиков. Он укрепляет структуру и восстанавливает ее, возвращая волосам первоначальную силу и блеск. Непосредственные результаты, из первых приложений. КАК ПОЛЬЗОВАТЬСЯ: вымойте волосы шампунем Cristall и, предварительно высушив их полотенцем, нанесите содержимое флакона, распределяющего продукт по всей длине волос. Оставьте на несколько минут, затем смойте теплой водой. Для завершения процедуры рекомендуется нанести небольшое количество лосьона для балансировки кожного жира, содержащегося во флаконе Roll-On, на корни, нанеся массажный шарик прямо на кожу. Затем приступайте к желаемой укладке. **Содержание пакета: 10 флаконов с 10 мл лечения Cristall Serum - 1 флакон с 5 мл балансирующего кожного жира. - Силиконовый аппликатор.**



## Coloured hair

Cannabis Sativa - Maple Leaves



### Colour Save Shampoo

► Cannabis Sativa extract

### Coloured hair pH 3.5

300 ml Cod. A350



1000 ml Cod. A340



**EN** Shampoo for coloured hair pH 3.5 with Cannabis Sativa protein extract from Italian organic cultivation. It delicately cleanses, gives shine, softness and extends the duration of colour.

**ES** Champú para el pelo teñido pH 3.5 con extracto de proteína de Cannabis Sativa del cultivo orgánico italiano. Limpia delicadamente, da brillo, suavidad y prolonga la duración de la coloración.

**FR** Shampooing pour cheveux colorés pH 3.5 avec extrait de protéine de Cannabis Sativa issu de culture biologique italienne. Il nettoie délicatement, donne brillance, douceur et prolonge la durée de la couleur.

### Colour Save Conditioner

► Maple Leaf extracts

### Coloured hair

300 ml Cod. A370



1000 ml Cod. A360



**EN** Cosmetic conditioner with Maple Leaf Extract, suitable for all types of hair, especially dyed hair. It performs a polishing action, renews the brightness of the color and prolongs its duration, giving softness and silkiness.

**ES** Bálsamo cosmético con Extracto de Hoja de Arce, adecuado para todo tipo de cabello, especialmente cabello teñido. Realiza una acción de pulido, renueva el brillo del color y prolonga su duración, dando suavidad y sedosidad.

**FR** Baume cosmétique à l'Extrait de Feuille d'Érable, convient à tous les types de cheveux, en particulier les cheveux teints. Il effectue une action de polissage, renouvelle la luminosité de la couleur et en prolonge la durée en donnant douceur et douceur.



## Treated hair

Amaranth - Menthol



### Amaranth Shampoo

► Amaranth extract + Menthol

### Treated - Damaged - Dry

300 ml Cod. A351



1000 ml Cod. A341



**EN** Shampoo for treated hair which combines the nourishing properties and the high biological value of Amaranth extract with the refreshing, decongestant, antiseptic and disinfectant effects of the natural Mint extract. It works on stressed and parched hair damaged by treatments and restores strength, shine and softness.

**ES** Champú para cabello tratado que combina las propiedades nutritivas y el alto valor biológico del extracto de Amaranth con los efectos refrescantes, descongestivos, antisépticos y desinfectantes del extracto de Menta natural. Actúa sobre el cabello estresado y seco dañado por tratamientos y restaura la fuerza, el brillo y la suavidad.

**FR** Shampooing pour cheveux traités alliant les propriétés nutritives et la haute valeur biologique de l'extrait d'Amarante aux effets rafraichissants, décongestionnants, antiseptiques et désinfectants de l'extrait naturel de Menthe. Il agit sur les cheveux stressés et secs, abîmés par les traitements, et redonne force, brillance et douceur.

### Amaranth Conditioner

► Amaranth extract + Menthol

### Treated - Damaged - Dry

300 ml Cod. A371



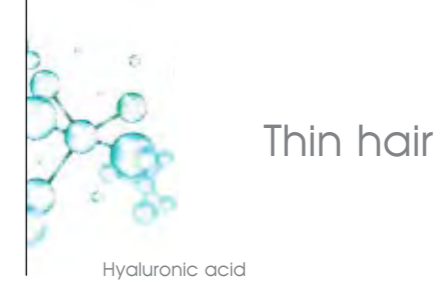
1000 ml Cod. A361



**EN** Nourishing conditioner with Amaranth extract for treated, damaged and dry hair. Thanks to the high content of Lysine present in the Amaranth extract, the hair returns soft and easy to comb, regaining their natural vitality and beauty.

**ES** Bálsamo nutritivo con extracto de Amaranth para el pelo tratado, dañado y seco. Gracias al alto contenido de Lisina presente en el extracto de Amaranth, el cabello vuelve suave y fácil de peinar, recuperando su vitalidad y belleza natural.

**FR** Baume nourrissant à l'extrait d'Amarante pour cheveux traités, abîmés et secs. Grâce à la teneur élevée en Lysine présente dans l'extrait d'Amarante, les cheveux redeviennent doux et faciles à coiffer, en retrouvant leur vitalité et à leur beauté naturelles.



## Thin hair

Hyaluronic acid



### Light Up Shampoo

► Hyaluronic acid

### Volumizing - Glossing - Thin hair

300 ml Cod. A352



1000 ml Cod. A342



**EN** Volumizing shampoo recommended for thin hair that need more volume and thickness. The filler effect of Natural Hyaluronic Acid replenishes the hair shaft increasing its thickness and deeply hydrates the hair fiber by holding the water.

**ES** Champú Voluminizador recomendado para cabellos delgados que necesitan más volumen y cuerpo. El efecto de relleno del ácido hialurónico natural repone el tallo del cabello aumentando su grosor e hidrata profundamente la fibra capilar al sostener el agua.

**FR** Shampooing volumisant recommandé pour les cheveux fins qui ont besoin de plus de volume et d'épaisseur. L'effet de remplissage de l'acide hyaluronique naturel régénère la tige du cheveu en augmentant son épaisseur et hydrate profondément la fibre capillaire en retenant l'eau.

### Light Up Conditioner

► Hyaluronic acid

### Volumizing - Glossing

300 ml Cod. A372



1000 ml Cod. A362



**EN** Light conditioner for thin hair that needs more mass and thickness. Thanks to its Filler effect, Natural Hyaluronic Acid retains the water molecules and enriches the hair shaft, increasing its thickness and deeply hydrating it. It brings softness and brightness.

**ES** Bálsamo ligero para el pelo fino que necesita más masa y grosor. Gracias a su efecto Filler, el Ácido Hialurónico Natural retiene las moléculas de agua y reemplaza el tallo capilar, aumentando su grosor e hidratando. Aporta suavidad y brillo.

**FR** Baume léger pour cheveux fins nécessitant plus de masse et d'épaisseur. Grâce à son effet Filler, l'Acide Hyaluronique Naturel retient les molécules d'eau et remplace la tige du cheveu, augmentant son épaisseur et l'hydratant. Il apporte douceur et luminosité.



Neutral  
for daily use

Argan Oil



Smoothing  
Anti-frizz

Vegetal BioKeratin



Curly hair

Olio di Pistacchio



**Hydrabio Shampoo**

► Betaine + Argan Oil

Moisturizing shampoo for daily use

300 ml Cod. A353



1000 ml Cod. A343



**EN** Shampoo with Betaine and Argan Oil, specific for frequent washing, gently cleanses the hair giving them softness and shine. The hair will be docile to comb, shiny, silky and pleasantly scented. The Betaine, a natural amino acid obtained from sugar beets, coordinates water molecules resulting in an excellent moisturizer. The Argan Oil gives brightness and softness, nourishing the hair thanks to its antioxidant and emollient power.

**FR** Shampoing à la Bétaine et à l'Huile d'Argan, spécifique pour les lavages fréquents, nettoie en douceur les cheveux en leur donnant douceur et brillance. Les cheveux seront dociles à peigner, brillants, soyeux et agréablement parfumés. La Bétaine, un acide aminé naturel obtenu à partir de betteraves à sucre, coordonne les molécules d'eau, donnant un excellent hydratant. L'Huile d'Argan donne brillance et douceur, nourrit les cheveux grâce à son pouvoir antioxydant et émoullent.

**ES** Champú con Betaina y Aceite de Argán, específico para el lavado frecuente, limpia suavemente el cabello para darle suavidad y brillo. El cabello será dócil a peinar, brillante, sedoso y agradablemente perfumado. La Betaina, un aminoácido natural obtenido de la remolacha azucarera, coordina las moléculas de agua, lo que resulta en una excelente crema hidratante. El Aceite de Argán aporta brillo y suavidad, nutriendo el cabello gracias a su poder antioxidante y emoliente.

**Balsamo Hydrabio**

► Betaine + Argan Oil

Moisturizing conditioner for daily use

300 ml Cod. A373



1000 ml Cod. A363



**EN** Softening and polishing conditioner with Argan Oil and Betaine, suitable for all hair types. Ideal for untangling knots and ripples, it makes the hair easier to comb, shiny, silky and perfumed. Betaine, a natural amino acid extracted from Sugar Beet, combined with the protein content of Argan Oil, provides hydration and nourishment for more healthy and vital hair.

**FR** Baume adoucissant et polissant à l'Huile d'Argan et à la Bétaine, adapté à tous les types de cheveux. Idéal pour démêler les nœuds et les rides, il facilite le peignage pour rendre les cheveux brillants, soyeux et parfumés. La Bétaine, un acide aminé naturel extrait de la Betterave à Sucre, associée à la teneur en protéines de l'huile d'argan, fournit hydratation et nourriture pour des cheveux plus sains et vitaux.

**ES** Bálsamo suavizante y abrillantador con Aceite de Argán y Betaina, adecuado para todos tipos de pelo. Ideal para desenredar nudos y ondulaciones, facilita el peinado y hace que el cabello sea brillante, sedoso y perfumado. La Betaina, un aminoácido natural extraído de la Remolacha Azucarera, combinada con el contenido de proteínas del Aceite de Argán, devolviendo hidratación y nutrición para un cabello más sano y vital.



**Shampoo Passion Liss**

► Vegetal Biokeratin

Smoothing - Anti-frizz - Lifting effect

300 ml Cod. A354



1000 ml Cod. A344



**EN** Smoothing anti-frizz shampoo with Vegetal BioKeratin, keratin of totally vegetable origin similar to the natural keratin. It balances the cells of the cuticle and smoothes the structure of the hair, making them smooth, shiny, untangled and velvety.

**FR** Shampoing lissant anti-frisottis à la Végétale BioKératine, kératine d'origine totalement végétale proche de la kératine naturelle. Il équilibre les cellules de la cuticule et lisse la structure du cheveu, ce qui les rend lisses, brillants, non démêlés et veloutés.

**ES** Liss Passion champú, suavizante y anti-frizz con BioKeratin Vegetal, keratina de origen totalmente vegetal similar a la keratina natural. Equilibra las células de la cutícula y alisa la estructura del cabello, haciéndolos suaves, brillantes, desenredados y aterciopelados.

**Passion Liss Conditioner**

► Vegetal Biokeratin

Smoothing - Anti-frizz - Lifting effect

300 ml Cod. A374



1000 ml Cod. A364



**EN** Anti-frizz smoothing conditioner with Vegetal BioKeratin, Keratin of totally vegetable origin similar to natural Keratin. It moisturizes and nourishes the hair, making it smooth, shiny and velvety. Ideal for untangling frizzy hair usually difficult to comb.

**FR** Baume lissant anti-frisottis à la BioKératine Végétale, Kératine d'origine totalement végétale proche de la Kératine naturelle. Il hydrate et nourrit la structure du cheveu, le rendant lisse, brillant et velouté. Idéal pour démêler les cheveux crépus et difficiles à coiffer, le produit sur toute la longueur. Laisser agir pendant 2/3 minutes, puis rincer.

**ES** Bálsamo suavizante anti-encrespamiento con BioKeratin Vegetal, Queratina de origen totalmente vegetal similar a la Queratina natural. Hidrata y nutre la estructura del cabello, haciéndolo suave, brillante y aterciopelado. Ideal para desenredar el cabello encrespado, difícil de peinar.



**Ricci Compatti Shampoo**

► with Pistachio Oil

Moisturizing - Elasticizing

300 ml Cod. A355



1000 ml Cod. A345



**EN** Shampoo for compact curls with Pistachio Oil with high nourishing and moisturizing power, makes the curls soft and bright, vital and compact, eliminating frizz and contrasting split ends. Shampoo Ricci, thanks to the Pistachio oil rich in Omega 3,6 and 9, is also an excellent treatment for the scalp.

**FR** Le Shampoing frisés compacts à l'huile de Pistache avec un pouvoir nourrissant et hydratant élevé rend les boucles douces et lumineuses, vitales et compactes, éliminant les frisottis et les pointes fourchues contrastées.

**ES** Shampoo Ricci, grâce à l'huile de Pistache riche en Oméga 3,6 et 9, constitue également un excellent traitement pour le cuir chevelu.

**ES** Champú Rizos Compactos con aceite de Pistacho con alto poder nutritivo e hidratante, hace que los rizos sean suaves y brillantes, vitales y compactos, eliminando el encrespamiento y contrarrestando las puntas abiertas. Shampoo Ricci, gracias al aceite de Pistacho rico en Omega 3,6 y 9, también es un excelente tratamiento para el cuero cabelludo.

**Ricci Compatti Conditioner**

► with Pistachio Oil

Moisturizing - Elasticizing

300 ml Cod. A375



1000 ml Cod. A365



**EN** Conditioning balm for curly and wavy hair with Pistachio Oil rich in Omega 3,6 and 9 with a high detangling, elasticizing and moisturizing action. It makes the curls soft and bright without weighing them down, eliminating frizz.

**FR** Baume revitalisant pour cheveux bouclés et ondulés à l'huile de Pistache riche en Oméga 3,6 et 9, doté d'une action démêlante, élastique et hydratante élevée. Il agit en rendant les boucles douces et lumineuses sans les alourdir, en éliminant les frisottis.

**ES** Bálsamo acondicionador para cabello rizado y ondulado con Aceite de Pistacho rico en Omega 3,6 y 9 con una alta acción desenredante, elastizante e hidratante. Hace que los rizos sean suaves y brillantes sin sobrecargarlos, eliminando el encrespamiento.



## Oily Skin

Aloe - Moringa - Zeolite Clay



### Seboquil Shampoo

► Moringa Extract + Aloe

### Sebum-balancing shampoo for oily skin

300 ml Cod. A356



1000 ml Cod. A346



**EN** Sebum-balancing shampoo based on Moringa Oil and Aloe Vera, two excellent natural active ingredients with famous purifying, antibacterial, nourishing and vitamin properties. The Seboquil Shampoo treatment counteracts excessive sebum production making the hair soft, silky and well nourished from root to tip, without excess oiliness. **FR** Shampoing sébum-équilibrant à base d'huile de Moringa et d'Aloe Vera, deux excellents actifs naturels aux célèbres propriétés purifiantes, antibactériennes, nourrissantes et vitamines. Le traitement Seboquil Shampoing neutralise la production excessive de sébum en rendant les cheveux doux, soyeux et bien nourris, de la racine aux pointes, sans excès de gras. **ES** Champú para equilibrar el sebo a base de aceite de Moringa y Aloe Vera, dos excelentes ingredientes activos naturales con propiedades purificantes, antibacterianas, nutritivas y vitamínicas famosas. El tratamiento con Seboquil Shampoo contrarresta la producción excesiva de sebo, haciendo que el cabello sea suave, sedoso y bien nutrido desde la raíz hasta la punta, sin exceso de grasa.

### Seboquil Mask

► Zeolite Clay + Moringa

### Sebum-balancing - Detox - Purifying - Anti Itching

300 ml Cod. A376



**EN** Sebum-balancing Mask with Zeolite Clay and Moringa to normalize the sebaceous secretion of the skin and restore its correct lipid balance. The combined action of the Zeolite Clay and Moringa absorbs the excess of sebum eliminating oiliness at the roots, detoxifies and purifies the skin, counteracting peeling and eliminating possible itching. How to use: after washing with Seboquil EVO Shampoo, apply the mask first on the skin with a light massage for a sebum-balancing action, then on the lengths and ends for a moisturizing, detangling and polishing action. Leave on for about 5 minutes, then rinse thoroughly. **FR** Masque sébo-équilibrant à base d'Argile de Zéolithes et de Moringa pour normaliser la sécrétion sébacée de la peau et restaurer son équilibre lipidique correct. L'action combinée de l'Argile Zéolithique et du Moringa absorbe l'excès de sébum en éliminant la sensation de gras à la racine, détachant et purifie la peau, neutralise le peeling et élimine les démangeaisons. Mode d'emploi: après le lavage avec le Shampoing Seboquil EVO, appliquez le Masque d'abord sur la peau avec un léger massage pour une action équilibrante pour le sébum, puis sur les longueurs et les extrémités pour une action hydratante, démantelante et lustrante. Laissez agir environ 5 minutes, puis rincez abondamment. **ES** Mascarilla seboequilibrante con Arcilla de Zeolita y Moringa para normalizar la secreción sebácea de la piel y restablecer el equilibrio lipídico correcto. La acción combinada de la Arcilla de Zeolita y Moringa absorbe el exceso de sebo eliminando la grasa en las raíces, desintoxica y purifica la piel, contrarresta la descamación y elimina la posible picazón. Modo de empleo: después de lavar con el Champú EVO Seboquil, aplicar la Mascarilla primero sobre la piel con un ligero masaje para una acción equilibradora del sebo, luego en los largos y extremos para una acción hidratante, desenredante y pulidora. Dejar actuar durante unos 5 minutos, luego enjuagar bien.



## Anti-hair loss

Eclipta alba



### Force Therapy Shampoo

► Eclipta Alba extract

### Fortifying - Anti-hair loss

300 ml Cod. A357



1000 ml Cod. A347



**EN** Anti hair thinning shampoo with extracts of Eclipta Alba, an Ayurvedic plant from Nepal, which works by counteracting hair tendency to fall. Eclipta Alba extract stimulates growth and adds thickness to the stem, giving it greater mass and volume, making the hair soft and shiny. Thanks to the delicacy of its formula, Shampoo Force Therapy is also suitable for everyday use. **FR** Shampoing anti-éclaircissant aux extraits d'Eclipta Alba, une plante ayurvédique du Népal qui agit en neutralisant la chute des cheveux. L'extrait d'Eclipta Alba stimule la croissance et ajoute de l'épaisseur à la tige, lui donnant plus de masse et de volume, rendant les cheveux doux et brillants. Grâce à la délicatesse de sa formule, Shampoo Force Therapy convient également à un usage quotidien. **ES** Champú contra el adelgazamiento del cabello con extractos de Eclipta Alba, una planta ayurvédica de Nepal, que actúa contrarrestando la tendencia a caer. El extracto de Eclipta Alba estimula el crecimiento y agrega grosor al tallo, creando una mayor masa y volumen y haciendo el cabello suave y brillante. Gracias a la delicadeza de su fórmula, Shampoo Force Therapy también es adecuado para el uso diario.

### Force Therapy Spray Conditioner

► Eclipta Alba extract

### Detangling - Fortifying

300 ml Cod. A377



**EN** Ideal for fragile hair, this Conditioner with Eclipta Alba extract, an ayurvedic plant from Nepal, counteracts hair tendency to fall, strengthens its structure and stimulates its natural growth. Highly detangling, it facilitates combing by dissolving knots and tangles. The hair regains force, sparkle and strength. How to use: after washing with EVO Force Therapy Shampoo, spray uniformly on the lengths and massage the locks so that the product penetrates deeply. Hold for at least 5 minutes and rinse. Shake well before use. **FR** Idéal pour les cheveux fragiles, ce baume à l'extrait d'Eclipta Alba, une plante ayurvédique du Népal, neutralise la tendance à la chute, renforce la structure du cheveu et stimule la croissance naturelle. Très démantelant, il facilite le peignage en dissolvant les nœuds et les ondulations. Les cheveux retrouvent vigueur, brillance et robustesse. Mode d'emploi: après le lavage avec le Shampoing EVO Force Therapy, vaporisez uniformément sur les longueurs et massez les mèches pour que le produit pénètre en profondeur. Tenir pendant au moins 5 minutes et rincer. Bien agiter avant utilisation. **ES** Ideal el pelo frágil, este Acondicionador con extracto de Eclipta Alba, una planta ayurvédica de Nepal, contrarresta la tendencia a la caída, fortalece la estructura del cabello y estimula el crecimiento natural. Altamente desenredante, facilita el peinado al disolver nudos y ondas. El pelo recupera vigor, brillo y robustez. Modo de empleo: después de lavar con el Champú EVO Seboquil, aplicar la Mascarilla primero sobre la piel con un ligero masaje para una acción equilibradora del sebo, luego en los largos y extremos para una acción hidratante, desenredante y pulidora. Dejar actuar durante unos 5 minutos, luego enjuagar bien.



## Sensitive Skin

Hamamelis - Calendula



### Shampoo Sensifeel

► Hamamelis + Calendula

### Calming - Soothing - Sensitive Skin

300 ml Cod. A358



1000 ml Cod. A348



**EN** Soothing Shampoo for sensitive skin with Hamamelis and Calendula with anti-inflammatory, antibacterial action. The natural extracts of officinal plants counteract skin irritations, eliminating annoying itching and unattractive redness. Sensifeel Shampoo can also be used every day, as its formula with delicate detergents makes the hair velvety and bright. **FR** Shampoing apaisant pour peaux sensibles à l'hamamelis et au calendula à action anti-inflammatoire et antibactérienne. Les extraits naturels de plantes officinales neutralisent les irritations cutanées en éliminant les démangeaisons gênantes et les rougeurs inesthétiques. Sensifeel Shampoo peut également être utilisé tous les jours, car sa formule avec des détergents délicats rend les cheveux veloutés et brillants. **ES** Champú calmante para pieles sensibles con hamamelis y calendula con acción antiinflamatoria y antibacteriana. Los extractos naturales de las plantas oficiales contrarrestan las irritaciones de la piel, eliminando la picazón molesta y el enrojecimiento no estético. El champú Sensifeel también se puede usar todos los días, ya que su fórmula con detergentes delicados hace que el cabello sea aterciopelado y brillante.

### Sensifeel Mousse Conditioner

► Hamamelis + Calendula

### Calming - Soothing

200 ml Cod. A378



**EN** Cosmetic Conditioner in light and delicate mousse with Hamamelis and Calendula extracts, indicated for sensitive hair and scalp. It softens the hair without weighing it down, making it manageable, shiny and silky. How to use: after washing with EVO Sensifeel Shampoo, shake the can, hold it down and press the valve to let out a tiny bit of foam. Apply evenly on the lengths, massaging to facilitate absorption. Leave on for 3 minutes and rinse. Proceed to the desired hairstyle, applying the desired styling products. **FR** Baume cosmétique en mousse légère et délicate aux extraits d'Hamamelis et de Calendula, indiqué pour les cheveux et le cuir chevelu sensibles. Il conditionne les cheveux sans les alourdir, les rendant maniables, brillants et soyeux. Mode d'emploi: après le lavage avec le Shampoing EVO Sensifeel, secouez la canette, maintenez-la enfoncée et appuyez sur la valve pour laisser échapper une écume de mousse. Appliquez uniformément sur les longueurs en massant pour faciliter l'absorption. Laissez agir 3 minutes et rincez. Passez au séchage souhaité en appliquant les produits coiffants nécessaires. **ES** Bálsamo cosmético en mousse ligero y delicada con extractos de Hamamelis y Calendula, indicado para cabellos y cuero cabelludo sensibles. Ablanda al pelo sin hacerlo pesado, haciéndolo manejable, brillante y sedoso. Modo de empleo: después de lavar con el Champú EVO Sensifeel, agitar la lata, mantenerla presionada y apretar la válvula para dejar salir una neuz de espuma. Aplicar de manera uniforme en toda la longitud, masajeador para facilitar la absorción. Dejar actuar durante 3 minutos y enjuagar. Proceder al peinado deseado, aplicando los productos de styling necesarios.



Anti yellow  
for blonde and white hair

Amethyst pigments



**Anti Yellow Silver Shampoo**

▶ Amethyst Pigments

**Anti yellow shampoo for blonde and white hair**

300 ml Cod. A359



1000 ml Cod. A349



**EN** Evò Silver Shampoo with Amethyst pigments suitable to neutralize yellow reflections on bleached, coloured and highlighted hair, it gently cleanses the hair for a soft and silky finishing. His delicate fragrance extends the clean and fresh sensation. How to use: wear a hairdresser wrap and proceed with a first washing; then rinse and apply Evò Silver shampoo again by spreading the product all over the hair lengths. Leave it on for few minutes, rinse and proceed with your favourite styling.

**FR** Evò Silver Shampoo avec pigments d'Améthyste indiqués pour remédier aux réflexes jaunes des cheveux décolorés, teints et avec mèches, nettoie délicatement les cheveux en lui donnant douceur et velouté. Son parfum allonge la sensation de propreté et de fraîcheur. Mode d'emploi: Porter une cape de coiffure et nettoyer les cheveux une première fois; Rincer et appliquer encore Evò Silver Shampoo, en mettant le produit sur toute la longueur des cheveux. Laisser agir quelques minutes, rincer et sécher les cheveux.

**ES** Evò Silver Shampoo con pigmentos de Amatista indicados para contrastar los reflejos amarillos del pelo decolorado, tintos y con mechas, limpia delicadamente el pelo dejándolo suave y sedoso. Su amable perfume extiende la sensación de limpieza y frescura. Modo de empleo: ponerse una capa de peluquería y limpiar el pelo una primera vez. Enjuagar y aplicar Evò Silver Shampoo otra vez, poniendo el producto sobre las longitudes del cabello. Dejar actuar algunos minutos, enjuagar y doblar el pelo como prefirere,y emoliente.

**Anti Yellow Silver Mask**

▶ Amethyst Pigments

**Anti yellow silver mask for blonde and white hair**

300 ml Cod. A379



1000 ml Cod. A369



**EN** Evò Silver Mask is a beauty cosmetic treatment for blonde, decoloured and highlighted hair. Thank to blue and amethyst violet pigments which neutralize yellow reflections, blonde hair rediscover shine and naturalness, while maple leaves extracts restructure the shaft.

**FR** Evò Silver Mask est le soin cosmétique de beauté pour les cheveux blonds, blanchis et avec des mèches. Grâce aux pigments bleu et violet améthyste qui neutralisent les reflets jaunes indésirables, les cheveux blonds retrouvent luminosité et naturalité tandis que les extraits de feuilles d'érable restructurent la tige du cheveu.

**ES** Evò Silver Mask es el tratamiento cosmético de belleza para cabellos rubios, decolorados y con mechas. Gracias a los pigmentos azul y viola ametista neutralizan los reflejos amarillos no deseados, el pelo rubio recupera luminosidad y naturaleza mientras los extractos de hojas de arce reestructuran el eje del cabello.



Bio  
INCA

• Without SLS - SleS - Parabens



Desk display



**Bio Inca Shampoo Naturale**

Hydrating - Soothing  
Reinforcement  
Inca Oil + Karité

**Sensitive Hair and Cute**

200 ml

Cod. A851



**EN** Bio•Shampoo, with delicate formula based on natural ingredients, thanks to the amazing nourishing Inca oil qualities, it's ideal for sensible hair and skin and for daily washings. The Karité extract moisturizes dry hair from the roots to extremities, giving the best brightness and softness  
Without SLS - SleS - Parabens

**ES** Bio•Champu, con su fórmula delicada a base de ingredientes de origen natural, gracias a las increíbles calidades de el aceite Inca es el ideal por las pieles y los cabellos sensibles y por el uso diario. El extracto de Karité hidrata los cabellos secos desde las raíces asta las puntas, mejorando su brillo y suavidad.  
Sin SLS - SleS - Parabens

**FR** Bio•Shampoo, avec la formule délicate à base d'ingrédients naturels, grâce aux étonnantes qualités d'huile nourrissante Inca, il est idéal pour les cheveux sensibles et la peau et aussi pour les lavages quotidiens. L'extract de Karité hydrate les cheveux secs des racines aux extrémités, donnant la meilleure luminosité et douceur  
Sans SLS - SLES - Parabens



**Bio Inca Maschera Naturale**

Hydrating - Nutrient  
Inca Oil + Karité

**Sensitive Hair and Cute**

200 ml

Cod. A852



**EN** Bio•Mask, Formulated with delicate natural ingredients, thanks to the amazing qualities of Inca oil and the extracts of Karité, it's the ideal treatment after washing with Bio•Shampoo to hydrate hairs from the roots to the extremities and making them extremely soft, rich and smooth without weigh them.  
Without SLS - SleS - Parabens

**ES** Bio•Mascara, formulada con ingredientes delicados de origen natural, gracias a las increíbles calidades nutritivas del aceite Inca y de los extractos de Karité, es el tratamiento ideal despues del lavado con Bio•Champu para idratar los cabellos desde las raíces asta las puntas sin volverlos pesados, dándole suavidad y cuerpo.  
Sin SLS - SleS - Parabens

**FR** Bio•Masque, Formulé avec des ingrédients naturels délicats, grâce aux qualités étonnantes de l'huile Inca et des extraits de Karité, il est le traitement idéal après le lavage avec Bio•Shampoo pour hydrater les cheveux des racines aux extrémités sans les peser et il les rendre extrêmement doux, riche et lisse.  
Sans SLS - SLES - Parabens



**Bio Inca Fluido Naturale**

Hydrating Milk  
Anti frizz - nourishing

Inca Oil + Karité

**Frizzy Hair**

150 ml

Cod. A853



**EN** Bio•Fluid, formulated with delicate natural ingredients, it's the ideal product for hydrate and nourishing the hairs removing the frizzy and split ends. Use it on wet hairs as a extricating during the brushing or also on dry hairs to make them easy to comb. Do not Rinse  
Without SLS - SleS - Parabens

**ES** Bio•Fluido, Formulado con los delicados ingredientes naturales, es el producto ideal para idratar y nutrir los cabellos quitando el crespo y reduciendo las dobles puntas.Utilizar sobre los cabellos mojados como districante en el brushing o si no en los cabellos secos para volverlos dociles. No enjuagar  
Sin SLS - SleS - Parabens

**FR** Bio•Fluide, Formulé avec des ingrédients naturels délicats, il est le produit idéal pour hydrater et nourrir les cheveux enlevant les pointes fourchues et les frisottis Utilisez-le sur les cheveux humides comme dégageant pendant le brossage ou sur cheveux secs pour les rendre faciles à coiffer. Ne pas rincer  
Sans SLS - SleS - Parabens



**Bio Inca Olio Spray Dermoattivo**

Inca Oil + Karité

**Body and Hair**

100 ml

Cod. A850



**EN** BIO•SKIN CARE OIL moisturizing for body and hair, anti-age action, make skin and hair soft and silky  
DO NOT RINSE

**ES** BIO•ACEITE PROTECTIVO idratante para cuerpo y cabellos, acción anti-edad, vuelve la piel y los cabellos suaves y sedosos.  
NO ENJUAGAR

**FR** BIO•PROTECTEUR HUILE, hydratant pour le corp et les cheveux, action anti-âge, rend la peau et les cheveux doux et soyeux  
NE PAS RINCER.



# INCA OIL



## Inca Olio Shampoo Sebum-balancing

250 ml  
Cod. A832



**EN** Nourishing and balancing oil shampoo with high concentration of Inca Oil. Cleanses deeply, normalizing the sebum production and giving intense shine.  
**ES** Champú nutritivo y equilibrante con alto contenido de Aceite Inca. Limpia en profundidad, regulariza la producción de sebo y aporta brillo extra.  
**FR** Shampooing nutritif et équilibrant à haut contenu d'Huile Inca. Il purifie à fond, régularise la production de sébum et donne ultra éclat.  
**DE** Nährendes und ausgleichendes Shampoo mit hohem Inhalt von Inca Öl. Reinigt tief, normalisiert die Talgproduktion und verleiht extra Glanz.

## Inca Natural Shampoo Frequent use

250 ml  
Cod. A835



**EN** Neutral pH shampoo for frequent use. The formula enriched with Inca Oil gives volume, shine and softness. Purifies the scalp and softly cleanses.  
**ES** Champú con pH neutral para lavado frecuente. La fórmula con Aceite Inca aporta volumen, brillo y suavidad. Purifica el cuero cabelludo, limpiando con delicadeza.  
**FR** Shampooing à pH neutre pour usage fréquent. Sa formule à base d'Huile Inca donne du volume, éclat et douceur.  
**DE** Nährendes und restrukturierendes Shampoo mit neutralem pH-Wert für häufiges Haarwaschen. Die Formel mit Inca Öl verleiht Volumen, Glanz und Weichheit. Reinigt die Kopfhaut sanft.

## Inca Treatment Filler Mask

300 ml  
Cod. A831



**EN** Restructuring and nourishing mask with Inca Oil. It gives body and volume for manageable, strong, soft and healthy hair. Apply to damp hair, letting act 5 minutes before rinsing.  
**ES** Mascarilla nutritiva y reestructurante. Cuerpo y volumen, el cabello es dócil, fuerte, suave y sano. Aplicar en el cabello húmedo, dejar actuar 5 minutos y enjuagar.  
**FR** Masque nutritif et restructurant qui donne du corps et volume pour cheveux dociles, forts, doux et sains. Appliquer sur les cheveux humides, laisser agir 5 minutes et rincer.  
**DE** Nährende und restrukturierende Maske, die Volumen und Fülle gibt: das Haar ist stark, weich und gesund. Auf das feuchte Haar auftragen, 5 Minuten einwirken lassen und ausspülen.

## Inca Oil Pandora

100 ml  
Cod. A830



50 ml  
Cod. A829



12 x 10 ml  
Cod. A836



**EN** Nourishing cosmetic oil enriched with Inca Oil. Exceptional restructuring and anti-ageing properties. It removes frizz, making hair soft, shiny, silky and full of life.  
**ES** Aceite nutritivo con Inca Oil, de extraordinarias propiedades reestructurantes y anti-envejecimiento. Anti-crepito, hace el cabello suave, brillante, sedoso y lleno de vitalidad.  
**FR** Huile nutritive à base d'Inca Oil. Exceptionnelles propriétés restructurantes et anti-âge. Anti-frisottis, elle rend les cheveux doux, brillants, soyeux et pleins de vitalité.  
**DE** Nährendes Öl mit Inca Öl. Außergewöhnliche restrukturierende und anti-ageing Eigenschaften. Anti Frizz-Effekt, es macht das Haar weich, glänzend, seidig und lebendig.



Desk display



## Inca Keraoil Treatment Smoothing Anti-frizz

KeraOil Shampoo 100 ml  
KeraOil Liss 100 ml  
KeraOil Mask 100 ml  
Cod. A837



**EN** Smoothing, restructuring, anti-frizz treatment with Inca Oil, Keratin and Collagen. Includes Shampoo, Smoothing Fluid and Mask to carry out easily the complete treatment.  
THE PACK CONTAINS:  
1 - KERA OIL Shampoo 100 ml  
2 - KERA OIL Liss Treatment 100 ml  
3 - KERA OIL Mask 100 ml  
D'Eye brush - Disposable gloves - INCA OIL PANDORA  
**ES** Alisador reestructurante y anti-crepito con Aceite Inca, Queratina y Colágeno. Incluye Champú, Alisado y Mascarilla para realizar el tratamiento completo con facilidad.  
LA CAJA CONTIENE:  
1 - KERA OIL Shampoo 100 ml  
2 - KERA OIL Liss Treatment 100 ml  
3 - KERA OIL Mask 100 ml  
Pinceau de teinture - Gants jetables - INCA OIL  
**FR** Traitement lissant, restructurant et anti-frisottis à base d'Huile Inca et Kératine. Inclut Shampooing, Fluide Lissant et Masque pour effectuer facilement le traitement complet.  
LA BOÎTE CONTIENT:  
1 - KERA OIL Shampoo 100 ml  
2 - KERA OIL Liss Treatment 100 ml  
3 - KERA OIL Mask 100 ml  
Pinceau pour teinture - Gants jetables - INCA OIL  
**DE** Glättende, restrukturierende und anti-frizz Behandlung mit Inca Öl und Keratin. Shampoo, Glättendes Fluid und Maske um die ganze Behandlung leicht durchzuführen.  
DIE SCHACHTEL ENTHÄLT:  
1 - KERA OIL Shampoo 100 ml  
2 - KERA OIL Liss Treatment 100 ml  
3 - KERA OIL Mask 100 ml  
Pinsel - Einweghandschuhe - INCA OIL PANDORA

## Body



## Inca Bagno Doccia Invigorating

500 ml  
Cod. A834



**EN** Body wash for bath and shower with Inca Oil and invigorating vegetable extracts. Caresses and moisturizes skin, making it smooth, silky and soft. Relaxing sensation.  
**ES** Baño ducha con Aceite Inca y extractos vegetales tonificantes. Acaricia y hidrata la piel, dejandola lisa, sedosa y perfumada. Sensación de relax y suavidad.  
**FR** Bain douche à base d'Huile Inca et aux extraits végétaux tonifiants. Caresse, hydrate la peau et la laisse souple, soyeuse et parfumée. Sensation de bien-être et douceur.  
**DE** Duschbad mit Inca Öl und revitalisierenden Pflanzenextrakten. Es streichelt, hydratisiert die Haut und macht sie glatt, seidig und duftend. Entspannung und Weichheit.



## Inca Bagno Oleato Moisturizing

500 ml  
Cod. A833



**EN** Nourishing bath oil with Inca Oil and Vitamin E. It moisturizes deeply, making skin soft and velvet. The foamless concentrated formulation is perfect for water massage.  
**ES** Aceite de baño con Aceite Inca y Vitamina E. Hidrata a fondo, haciendo la piel suave y sedosa. La fórmula concentrada sin espuma lo hace perfecto para hidromasajes.  
**FR** Huile de bain à base d'Huile Inca et Vitamine E qui hydrate la peau et la rend douce et soyeuse. La formule concentrée sans mousse le rend idéal pour hydromassages.  
**DE** Badeöl mit Inca Öl und Vitamin E. Hydratisiert und lässt die Haut weich und seidig. Die konzentrierte Formel ohne Schaum macht es perfekt für die Unterwassermassage.





# ANTAGE Argan Oil



## Antage Argan Oil

100 ml  
Cod. A824



**EN** Nourishing, moisturizing and anti-frizz oil. It gives body, shine and suppleness without weighing hair down. Apply to damp or dry hair without rinsing.  
**ES** Aceite nutritivo, hidratante y anti-encrespamiento que dona cuerpo, brillo y suavidad sin aplastar. Aplicar en el cabello seco o húmedo sin enjuagar.  
**FR** Huile nutritive, hydratante et anti-frisottis qui donne du corps, éclat et douceur sans alourdir. Appliquer sur les cheveux humides ou secs sans rincer.  
**DE** Nährende, anti-Frizz und Feuchtigkeitssöl. Verleiht dem Haar Fülle, Weichheit und Glanz ohne zu beschweren. Auf das feuchte oder trockene Haar auftragen ohne auszuspülen.

## Antage Gocce di Argan

100 ml  
Cod. A825



**EN** Nourishing, moisturizing and anti-frizz oil. It gives body, shine and suppleness without weighing hair down. Apply to damp or dry hair without rinsing.  
**ES** Aceite nutritivo, hidratante y anti-encrespamiento que dona cuerpo, brillo y suavidad sin aplastar. Aplicar en el cabello seco o húmedo sin enjuagar.  
**FR** Huile nutritive, hydratante et anti-frisottis qui donne du corps, éclat et douceur sans alourdir. Appliquer sur les cheveux humides ou secs sans rincer.  
**DE** Nährende, anti-Frizz und Feuchtigkeitssöl. Verleiht dem Haar Fülle, Weichheit und Glanz ohne zu beschweren. Auf das feuchte oder trockene Haar auftragen ohne auszuspülen.

## Antage Nutripunte

150 ml  
Cod. A812



**EN** Nourishing cream with Argan Oil and Keratin repairing ends and normalizing the sebum production on the scalp. Ultra shine. Apply to damp or dry hair without rinsing.  
**ES** Crema nutritiva con Aceite de Argan y Queratina que repara las puntas, regulariza la producción de sebo y ilumina el cabello. En el cabello húmedo o seco sin enjuagar.  
**FR** Crème nutritive à base de Kératine et Huile d'Argan qui répare les pointes, régularise la production de sébum aux racines et illumine la chevelure. Sans rinçage.  
**DE** Nährende Creme mit Arganöl und Keratin. Repariert die Spitzen, normalisiert die Talgproduktion und verleiht extra Glanz. Ohne Ausspülen.

## Antage Conditioner

250 ml  
Cod. A814



**EN** Nourishing and moisturizing conditioner. It strengthens the hair structure, making it soft, shiny and manageable. Apply after washing with Antage Shampoo.  
**ES** Acondicionador nutritivo y hidratante. Fortalece la estructura del cabello, dejándolo suave, dócil y brillante. Aplicar después del lavado con Antage Shampoo.  
**FR** Après-shampooing nutritif and hydratant. Renforce la structure capillaire et laisse les cheveux doux, dociles et brillants. Appliquer après un lavage avec Antage Shampoo.  
**DE** Nährende und Feuchtigkeitsspülung. Kräftigt die Haarstruktur und verleiht Weichheit, Glanz und Kämmbarkeit. Nach dem Waschen mit Antage Shampoo auftragen.

## Antage Repair Mousse

200 ml  
Cod. A531



**EN** Conditioner and anti-frizzy action, it moisturizes and nourishes. It protects the colour and the hair structure making it soft, shine and easy to comb. USE: shake well, turn down the valve and push-it until the quantity desired; apply the mousse on washed hair. Proceed with the style desired.  
**ES** Acondicionador y anticrepsado, hidrata y nutre. Protege el color y la estructura del cabello haciéndolo suave, brillante y fácil de peinar. USO: agite bien, baje la válvula y presione hasta la cantidad deseada; aplicar la mousse sobre el cabello lavado. Proceda con el estilo deseado.  
**FR** Revitalisant et anti-frisottis, il hydrate et nourit. Il protège la couleur et la structure du cheveu, le rendant doux, brillant et facile à coiffer. UTILISATION: bien agiter, baisser la valve et pousser jusqu'à la quantité désirée; appliquer la mousse sur les cheveux lavés. Procéder avec le style désiré.

## Antage Shampoo

250 ml  
Cod. A811



**EN** Restructuring antioxidant shampoo with Argan Oil and Keratin. It gently cleanses, keeping hair soft, shiny, healthy, strong and easy to comb.  
**ES** Champú reestructurante y antioxidante con Aceite de Argan y Queratina. Limpia con delicadeza, haciendo el cabello suave, brillante, sano, fuerte y dócil.  
**FR** Shampooing restructurant et anti-âge à base de Kératine et Huile d'Argan. Nettoie délicatement et rend la chevelure douce, facile à coiffer, saine, brillante et forte.  
**DE** Restrukturierendes und anti-aging Shampoo mit Keratin und Arganöl. Reinigt sanft und macht das Haar weich, leicht kämmbar, gesund, glänzend und stark.



Auxina



Argan Oil



Plant Keratin

## Anti-loss Adjuvant



## Antage Serum Auxina

10 X 10 ml + Roll On  
Cod. A813



**EN** Anti-hairloss treatment with Auxin, phytocomplex (Tussilago Farfara, Achillea Millefolium, Cinchona Officinalis) with stimulating action. Combining the exceptional antioxidant properties of Argan Oil with the restructuring action of Keratin, the treatment stimulates the hair bulb, counters hair loss and prolongs the hair growth phase. Antage Serum Auxina neutralizes free radicals, slows down the hair ageing and strengthens the hair structure, making hair shiny and full of life. Ideal to rebuild damaged, dry, dull and thin hair. Immediate results from the first applications. HOW TO USE: wash hair with Antage Shampoo, distribute Antage Serum evenly into damp hair beginning from the roots and then throughout hair. Massage gently to facilitate absorption and dry without rinsing. SHAKE WELL BEFORE USE. The box contains: 10 vials 10 ml + 1 refillable Roll-On.  
**ES** Tratamiento anti-caída con Auxina, fitocomplejo (Tussilago Farfara, Achillea Millefolium, Cinchona Officinalis) con acción estimulante. Combinando las excepcionales propiedades anti-oxidantes del Aceite de Argan con la acción reestructurante de la Queratina, el tratamiento estimula el bulbo capilar, contrarresta la caída del cabello y prolonga su fase de crecimiento. Antage Serum Auxina neutraliza los radicales libres, ralentiza el envejecimiento del cabello y fortalece la fibra capilar aportando brillo y fuerza. Perfecto para reconstruir el cabello debilitado, dañado, opaco y fino. Resultados inmediatos de las primeras aplicaciones. MODO DE EMPLEO: lavar el cabello con Antage Shampoo, aplicar Antage Serum sobre el cabello húmedo, distribuir uniformemente empezando por la raíz y después sobre todo el cabello. Masajear con delicadeza y secar sin enjuagar. AGITAR BIEN ANTES DE USAR. La caja contiene: 10 frascos de 10 ml + 1 Roll-On recargable.  
**FR** Traitement anti-chute à base d'Auxine, phytocomplexe (Tussilago Farfara, Achillea Millefolium, Cinchona Officinalis) avec propriétés stimulantes. L'exceptionnelle action anti-oxydante de l'Huile d'Argan et les propriétés restructurantes de la Kératine stimulent le bulbe capillaire, contentent la chute et prolongent la phase de pousse. Antage Serum Auxina neutralise les radicaux libres, ralentit le vieillissement du cheveu et renforce la structure capillaire. La chevelure est brillante et pleine de vitalité. Idéal pour cheveux abîmés, secs, fins et opaques. Résultats immédiats à partir des premières applications. MODE D'EMPLOI: laver les cheveux avec Antage Shampoo, appliquez Antage Serum sur les cheveux humides et distribuez uniformément à partir du cuir chevelu et sur toute la chevelure. Massez délicatement et séchez sans rincer. La boîte contient: 10 flacons de 10 ml + 1 Roll-On rechargeable. BIEN AGITER AVANT L'EMPLOI.  
**DE** Behandlung gegen den Haarausfall mit Auxine, der Pflanzenkomplex (Tussilago Farfara, Achillea Millefolium, Cinchona Officinalis) mit stimulierender Wirkung. Die anti-oxidativen Eigenschaften von Arganöl und die restrukturierende Aktion von Keratin stimulieren die Haarwurzeln, verlängern die Wachstumsphase und wirken dem Haarausfall entgegen. Antage Serum Auxina neutralisiert die freien Radikale, verringert die Haaralterung und stärkt die Haarstruktur. Das Haar ist glänzend und lebendig. Ideal für trockene, spröde, dünne und glanzlose Haare. Sofortige Wirkung. ANWENDUNG: das Haar mit Antage Shampoo waschen, Antage Serum auf das feuchte Haar auftragen und beginnend von der Kopfhaut gleichmäßig verteilen. Anweisungen über die Benutzung des Flakons Roll-On innerhalb der Schachtel. VOR GEBRAUCH GUT SCHÜTTELN. Die Schachtel enthält: 10 Flakons 10 ml + 1 Roll-On nachfüllbar.

# K KERATIN SYSTEM S

## KERATIN INTENSE

Treatment Keratinizing  
Rebuilding - Smoothing - Anti-frizz



Desk display

### Starter Kit

Cod. A793



1 pz Purifying Shampoo  
250 ml

1 pz Keratin Intense  
150 ml

2 pz Touch Mask  
250 ml

2 pz Liss Shampoo  
250 ml

2 pz Keratin Drops  
50 ml

Keratin System  
Purifying Shampoo 1

1000 ml  
Cod. A789



250 ml  
Cod. A794



**EN** Keratin System pre-treatment shampoo. Its high pH level purifies deeply and opens the hair scales, thus facilitating the absorption of keratin.  
**ES** Champú pre-tratamiento Keratin System. Su elevado nivel de pH purifica en profundidad y abre la fibra capilar, facilitando la absorción de la queratina.  
**FR** Shampooing avant-traitement Keratin System. Son haut niveau de pH purifie profondément et ouvre la fibre capillaire, de cette façon il facilite l'absorption de la kératine.  
**DE** Keratin System Vorbehandlung Shampoo. Der hohe pH-Wert reinigt tief und öffnet das Haar, auf diese Weise erleichtert es die Absorption der Keratin.

Keratin System  
Intense 2

500 ml  
Cod. A797



150 ml  
Cod. A798



**EN** Intensive smoothing treatment for frizzy and unmanageable hair. Hair is extremely soft, shiny, smooth and healthy. Professional treatment.  
**ES** Alisador intensivo para el cabello crespo y difícil. El cabello resulta sumamente suave, brillante, liso y sano. Tratamiento profesional.  
**FR** Traitement lissant anti-frisottis intensif pour cheveux difficiles. Les cheveux deviennent extrêmement souples, brillants, lisses et sains. Traitement professionnel.  
**DE** Intensive glättende Behandlung für frizzige und widerspenstige Haare. Das Haar sieht äußerst weich, glänzend, glatt und gesund aus. Professionelle Behandlung.

Keratin System  
Touch Mask 3

500 ml  
Cod. A795



**EN** Post-treatment Mask with high concentration of Keratin and Collagen. His intense formula gives nourishment and hydration, enhancing brightness and extra-softness.  
**ES** Máscara post-tratamiento con una alta concentración de queratina y colágeno. Su fórmula intensa da nutrición y hidratación, mejorando el brillo y la suavidad.  
**FR** Masque post-traitement avec une concentration élevée de kératine et de collagène. Sa formule intense donne nourriture et hydratation, rehausse la luminosité et la douceur.

## KERATIN PURA

Natural Rebuilding Treatment



Keratin System  
Liss Shampoo 1

250 ml  
Cod. A786



**EN** Anti-frizz shampoo with Keratin and Collagen, perfect for prolonging the effect of the smoothing treatment Keratin System. Use together with Keratin Touch Mask.  
**ES** Champú anti-encrespamiento con Queratina y Colágeno, perfecto para prolongar los efectos del alisado Keratin System. Usar con Keratin Touch Mask.  
**FR** Shampooing anti-frisottis à base de Kératine et Collagène. Parfait pour prolonger l'effet lissant du traitement Keratin System. Utiliser avec Keratin Touch Mask.  
**DE** Anti-frizz Shampoo mit Keratin und Collagen, perfekt um die glättende Wirkung der Keratin System Behandlung zu verlängern. Mit Keratin Touch Mask benutzen.

Keratin System  
Pura 2

250 ml  
Cod. A800



**EN** - Keratin Pura is a long lasting re-builder treatment composed by Keratin and collagen, it's ideal to regenerate and reinforce the damaged hair from the pollution, stress, chemicals treatment and also for dry and dehydrated that needs vitality and nourishment. The high concentration of keratin and collagen it acts directly on the hair fiber repairing it deeply. HOW TO USE: 1) Wash the hair with keratin liss shampoo. 2) Eliminate the excess of water with a towel, leave the hair wet. 3) After shaking well the bottle, prepare almost 50 ml of Keratin pura in a bowl. 4) Apply it on the hair using a brush and a comb, distributing it uniformly. 5) Wrap the hair and make it rest 15/20 minutes. 6) Rinse the hair. 7) Apply Keratin Touch mask, make it rest few minutes then rinse. 8) Dry the hair and proceed to the style desired.

Keratin System  
Touch Mask 3

250 ml  
Cod. A787



**EN** Anti-frizz mask with Keratin and Collagen, perfect for prolonging the effect of the smoothing treatment Keratin System. Apply to damp hair and rinse after some minutes.  
**ES** Mascarilla anti-crespo con Queratina y Colágeno, perfecta para prolongar los efectos del alisado. Aplicar en el cabello húmedo y enjuagar después de unos minutos.  
**FR** Masque anti-frisottis à base de Kératine et Collagène. Parfait pour prolonger l'effet lissant du traitement. Appliquer sur les cheveux humides et rincer après quelques minutes.  
**DE** Anti-frizz Maske mit Keratin und Collagen, perfekt um die glättende Wirkung zu verlängern. Auf das feuchte Haar auftragen und nach wenigen Minuten ausspülen.

Keratin System Free  
Spray Liss Volume

250 ml  
Cod. A790



150 ml  
Cod. A796



**EN** Pre-styling volumizing and anti-frizz treatment with Keratin and Collagen. Restructuring and repairing properties for smooth, soft, healthy and shiny hair. No rinse.  
**ES** Tratamiento pre-styling volumizador y anti-crespo con Queratina y Colágeno. Reestructurante y reparador para cabellos lisos, suaves, sanos y brillantes. Sin enjuague.  
**FR** Traitement pre-styling volumateur à base de Kératine et Collagène. Propriétés restructurantes et réparatrices pour cheveux lisses, doux, sains et brillants. Sans rinçage.  
**DE** Pre-Styling Volumen Behandlung mit Keratin und Collagen. Restrukturierende und reparierende Eigenschaften: das Haar ist glatt, weich, gesund und glänzend. Ohne Ausspülen.

Keratin System  
Drops

50 ml  
Cod. A799



**EN** Nourishing drops, moisturizing anti-frizz with keratine. They protect the hair, reducing the formation of double ends and giving softness and shine without greasy the hair. USE: apply on wet or dry hair without rinsing them.  
**ES** Gotas nutritivas, anti-crespo hidratantes con queratina. Protegen el cabello, reducen la formación de doble puntas y dan suavidad y brillo sin volver pesado el cabello. Uso: aplicar sobre el cabello húmedo o seco sin enjuagar.  
**FR** huile nourrissante, anti-frisottis hydratant avec kératine. Il donne corps, douceur et luminosité sans graisser. Utilisation: appliquer sur les cheveux humides ou les cheveux secs sans les rincer.  
**DE** Pflegeöl, Anti-Frizz mit Keratin feuchtigkeitsspendend. Es gibt Körper, Weichheit und Helligkeit ohne fetten. Anwendung: Haar oder trockenes Haar ohne Spülung zu dämpfen.

### HOW TO APPLY TREATMENT KERATIN INTENSE

1



Wash your hair with PURIFYING SHAMPOO.

2



Dry, leaving the hair slightly moist.

3



After moderately stirring the bottle pour KERATIN INTENSE into a bowl. 40/50 ml are enough for medium-length hair.

4



Divide the hair into 4/6 sections and apply the product with a dye brush. Distribute it evenly with a comb and massage with your fingers.

5



Leave for 20 minutes.

6



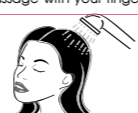
Dry freely with a hair dryer by untangling the hair with your fingers.

7



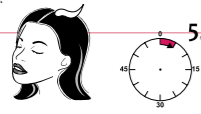
Divide the hair into small strands and smooth them one by one with a high-temperature plate. Smooth each strand 8/9 times until it becomes silky.

8



Cool the hair, then rinse abundantly with warm water.

9



Apply TOUCH MASK, leave 5 minutes to act. Rinse and fold.

**NB.** If you use the product on dyed hair, you may experience a slight bleaching of 1 tone. In this case, prepare the following mixture: 30 ml of TMT tint of the original shade, 30 ml of Touch Mask, 60 ml of oxygen 20 volumes. Spread the mixture evenly, leave on for 10 minutes, then rinse profusely with water only.

### HOW TO APPLY TREATMENT PURE KERATIN

1



Wash your hair with KERATIN LISS SHAMPOO.

2



Swab the excess water with a towel, leaving the hair moist.

3



After shaking the bottle well, prepare about 50 ml of product in a tincture bowl.

4



Apply Keratin Pure strand for locks, using a dye brush and a comb. Distribute the product evenly.

5



Collect the hair under a headset and leave on for about 15/20 minutes to promote the action of keratin.

6



Rinse the hair abundantly with warm water until the product is eliminated.

7



Apply KERATIN TOUCH MASK, leave for a few minutes and rinse well.

8



Dry with a hair dryer and proceed with the desired fold.



Amber Oil



Propolis



Moringa

# BOTUOXIGENE Treatment Detoxing Purifying



**Botuoxigene  
Detox Shampoo**  
Detoxing - Purifying

500 ml  
Cod. A323



**EN** Detox and Anti-pollution shampoo based of Amber oil, Moringa Oil and vegetal extracts. It eliminates the pollution and the contaminant dust from the capillary fiber and from the scalp. It detersges delicately and deep supporting the growth of a strong, healthy and shiny hair. It's ideal as preparation of Botuoxigene Lifting Capillare. **USE:** apply on wet hair massaging delicately the hair scalp with the fingers, let it rest 1 or 2 minutes then repeat the application rinsing it plentifully. **ES** Champú desintoxicante y anticontaminación a base de aceite de ámbar, Moringa y extractos vegetales. Elimina la contaminación y el polvo contaminante de la fibra capilar y del cuero cabelludo. Deterge delicadamente y profundamente y favorece el crecimiento de un cabello fuerte, saludable y brillante. Es ideal como preparación de Botuoxigene Lifting Capillare. **USO:** aplicar sobre el cabello mojado masajeando delicadamente el cuero cabelludo con los dedos, dejarlo reposar 1 o 2 minutos y luego repetir la aplicación enjuagando abundantemente. **FR** Shampooing Detox et Anti-pollution à base d'huile d'Ambre, de Moringa et d'extraits végétaux. Il élimine la pollution et la poussière contaminante de la fibre capillaire et du cuir chevelu. Il détache délicatement et en profondeur soutenant la croissance d'un cheveu fort, sain et brillant. C'est idéal comme préparation de Botuoxigene Lifting Capillare. **USAGE:** appliquer sur les cheveux humides et massager délicatement le cuir chevelu avec les doigts, laisser reposer 1 ou 2 minutes puis répéter l'application et rincer abondamment.



**Botuoxigene  
Cellular Mask Detox**

150 ml  
Cod. A319



**EN** Cellular Mask Detox based of Propolis, Moringa oil and Amber: with its Detox action, it eliminates the scalp itch, it cleans deeply the scalp eliminating the death cells, supporting the oxygenation of the capillary bulbs. **Use:** After washing the hair with Shampoo Detox apply Cellulare Detox on the scalp massaging delicately with the fingers; let it rest few minutes then rinse gently. **ES** Cellular Detox a base de propóleos, aceite de Moringa y aceite de ámbar: a acción de desintoxicación, elimina la picazón en el cuero, limpia profundamente el cuero cabelludo eliminando las células muertas, apoyando la oxigenación de los bulbos capilares. **Uso:** Después de lavar el cabello con Shampoo Detox, aplique Cellulare Detox en el cuero cabelludo masajeando delicadamente con los dedos; déjelo reposar unos minutos y luego enjuague suavemente. **FR** Cellular Detox à base de propolis, d'huile de Moringa et d'huile d'Ambre : à action Detox, il élimine les démangeaisons du cuir, il nettoie en profondeur le cuir chevelu en éliminant les cellules mortes, en soutenant l'oxygénation des bulbes capillaires. **Utilisation:** Après avoir lavé les cheveux avec Shampooing Detox, appliquez Cellulare Detox sur le cuir chevelu en massant délicatement avec les doigts; Laisser reposer quelques minutes puis rincer doucement.



# BOTUOXIGENE Treatment Rejuvenating Oxygenation Nourishing

## HAIR LIFTING



### Botuoxigene

12 x 20 ml Lifting Fluid  
150 ml Protein Complex  
2 dosatori  
Cod. A320



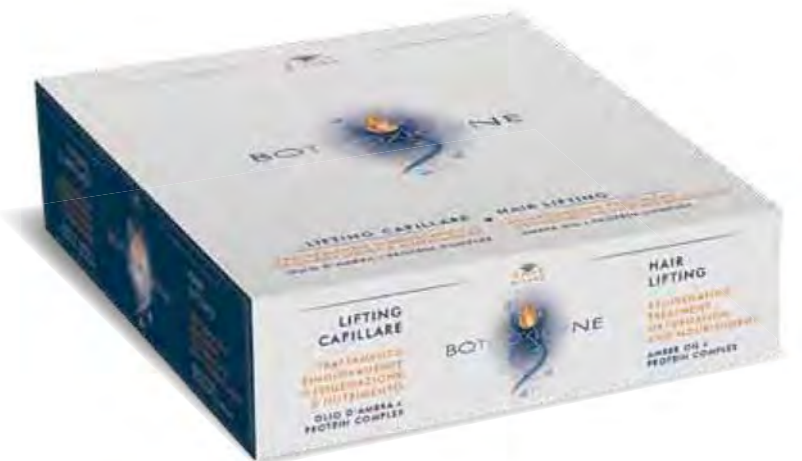
### Botuoxigene bidose

10 ml Lifting Fluid  
10 ml ProComplex  
1 dosatore  
Cod. A321

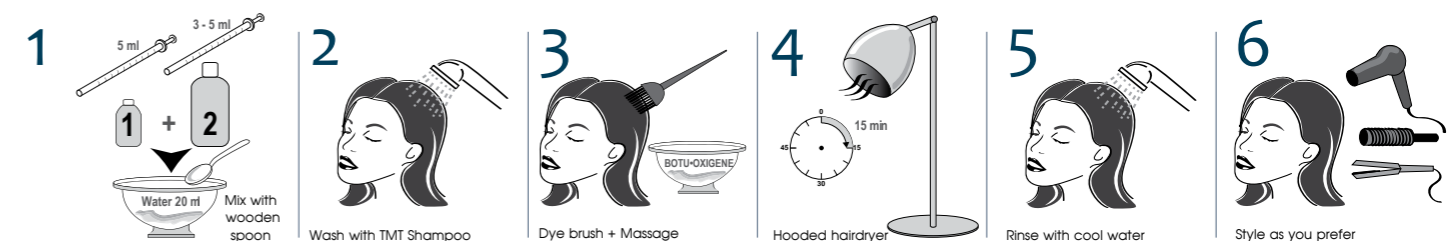


### Botuoxigene protein complex

150 ml  
Cod. A322



**EN** "Hair lifting" rejuvenating treatment: its innovative formulation helps the oxygenation combining the exceptional properties of Amber Oil with the nourishing and restructuring action of Keratin and Collagen proteins. Botu•Oxigene replenishes the hair structure, rebuilding it deeply. From the first application hair gets body, volume and shine, looking much more silky, thick and soft. The Botu•Oxigene treatment has to be repeated after 6/8 times to prolong and enhance its effects. **Lifting Fluid N° 1** might thicken or leave residue: put the bottle in lukewarm water for some minutes to get the original clearness. Shake well before use. **HOW TO USE** **Lifting Fluid N° 1** might thicken or leave residue: put the bottle in lukewarm water for some minutes to get the original clearness. Shake well before use. 1) Pour 20 ml of room-temperature water into a small glass bowl, take 5 ml of Lifting Fluid N° 1 from the glass bottle (n. 1) and add it to the water using the special applicator. Mix with a non-metal teaspoon to obtain a jelly-like mixture. After shaking the bottle well, take with the special applicator 3 ml of Protein Complex N° 2 (bottle n. 2) or 5 ml if hair is very damaged, add it into the bowl and mix to obtain a quite dense cream. 2) Wash hair with a good neutral shampoo (it's advisable TMT Purifying Shampoo). 3) Apply to damp hair the previously prepared BOTU•OXIGENE. Distribute it with a dye brush from the roots to the ends and massage. 4) Put hair up and let BOTU•OXIGENE act about 15 minutes under a heat source (hooded hair dryer, heat lamps.). 5) Leave hair to cool down, then rinse with lukewarm water. 6) Style as you wish.





# OXPLEX



Video tutorial



Oxplex KIT

Cellular Rebuilding 1 x 250 ml  
Hair Perfector 2 x 250 ml  
1 Graduated dispenser  
Cod. A324



Oxplex Mini KIT 3 Applicazioni

1 Cellular rebuilding sachet 25ml  
1 Hair Perfector sachet 50 ml  
Cod. A327



**EN** Innovative complex of amino acids and proteins devised as support during colouring, bleaching and perm. OXPLEX acts together with the treatment, ensuring with a single service:

1. Strengthening and repair of the hair. 2. Protection from chemical agents. 3. Top result in terms of colour, shine and hold. Hair is immediately strong, soft, full of life, regenerated. OXPLEX DOESN'T ALTER THE RESULT OF THE COLOURING OR BLEACHING. Simple and immediate application, not requiring further steps during the treatment. Detailed instructions inside the package.

**ES** Complejo innovador de aminoácidos y proteínas concebido como soporte durante coloración, decoloración y permanente. OXPLEX actúa junto al tratamiento, asegurando con un sólo servicio:

1. Fortalecimiento y reparación de la fibra capilar. 2. Protección de agentes químicos. 3. Máximo rendimiento color, brillo y duración. El cabello es inmediatamente fuerte, suave, vital, regenerado.

OXPLEX NO ALTERA EN NINGUNA MANERA EL RESULTADO DE LA COLORACIÓN O DECOLORACIÓN.

Aplicación simple y inmediata que no requiere otras etapas durante el tratamiento. Instrucciones detalladas dentro del paquete.

**FR** Complexe innovant à base d'acides aminés et protéines, formulé comme soutien pendant coloration, décoloration et permanente. OXPLEX agit combiné au traitement pour garantir avec un seul service:

1. Renforcement et réparation de la fibre capillaire. 2. Protection d'agents chimiques. 3. Performance maximale couleur, éclat et durée. La chevelure est immédiatement forte, douce, pleine de vitalité, régénérée. OXPLEX N'ALTERE EN AUCUN CAS LE RÉSULTAT DE LA COLORATION OU DÉCOLORATION.

Application simple et immédiate qui ne requiert pas d'autres étapes pendant le traitement. Instructions détaillées dans le paquet.

**DE** Innovativer Komplex mit Aminosäuren und Proteinen, formuliert als Stütze während Färbung, Blondierung und Dauerwelle. OXPLEX wirkt zusammen mit der Behandlung und versichert mit einem einzigen Dienst:

1. Stärkung und Ausbesserung des Haares. 2. Schutz vor chemischen Stoffen. 3. Größte Leistung bezüglich Farbe, Glanz und Halt. Das Haar ist sofort stark, weich, lebendig und regeneriert. OXPLEX ÄNDERT NICHT DAS ERGEBNIS DER FÄRBUNG ODER BLONDIERUNG. Einfache und direkte Anwendung, die keinen weiteren Schritt erfordert. Detaillierte Anweisungen in der Schachtel.



Oxplex 3  
Hair Maintenance  
- Rebuilding  
- Maintenance

150 ml  
Cod. A329



**EN** OXPLEX No 3 Hair Maintenance, formulated with the same principles situated in OXPLEX No.1 and No.2. It's the perfect way to maintain the result obtained in the hair salon with Oxplex. Applied after shampoo as a mask, Oxplex No.3 it's indicated as a reconstruction therapy for lifeless hair as it rebuilds the disulfide bond with amino acids and proteins.

**HOW TO USE:**  
1) As maintenance: Wash your hair with TMT Shampoo Keratin Liss, Blot the water in excess and apply a generous quantity of OXPLEX No3 uniformly all over the hair. Wait 3 minutes and rinse with warm water.  
2) As reconstruction: apply on washed and blotted hair uniformly from the roots to extremity of every single hair lock. Wrap the hair and leave them rest 10 minutes under a warm temperature. At the end, leave them cool down and rinse with cold water.



Plex Mousse  
Full Protection

200 ml  
Cod. A330



**EN** Plex Mousse Full Protection is the new technology to protect hair and enhance colour, allowing ultra-bright reflections to be achieved with any dyeing or bleaching. The anti-burn Plex molecules contained in its formula protect the skin from redness and irritation, prevent the breakage of treated hair by balancing its porosity and intensify the reflexes and shine of the dye, giving softness and silkiness.

**HOW TO USE:**  
after shaking the tank, apply one / two nuts of foam directly into the dyeing or bleaching mixture and mix until obtaining a homogeneous cream. Proceed with the treatments as usual, following the instructions on the respective package.

Plex Mousse  
Extra Blond  
Silver

200 ml  
Cod. A331



**EN** - Plex Mousse Extra-Blond Silver is designed to tone down the yellow hues in bleaching or very light colours without leaving violet, blue or rosy reflections. The Plex molecule acts as a protection allowing more pronounced lightening to be achieved.

**HOW TO USE:**  
add one / two nuts of foam to the mixture for a platinum effect or apply directly on the hair after colouring or bleaching to extinguish the yellow and enhance the silver tone. Do not rinse.



Extraplex  
Deco 9 Tones

500 g  
Cod. A332



Compact bleaching powder: it enables to bleach hair up to 6/7 shades when mixed with 6/9/12% vol. hydrogen peroxide. The resulting soft cream can be used with all the most modern bleaching techniques (foil, spatula, etc.).

The maize proteins protect hair, giving it a natural and shining colour.  
**HOW TO USE:**  
mix in the ratio of 1: 2 ( part of powder + 2 parts of oxidizer) , for example 30 g of Extraplex Deco with 60 g of TMT Oxidant 20 - 30 - 40 Vol. Apply the mixture on dry and unwashed level, frequently checking the level reached. Rinse thoroughly, apply TMT Milano BOTUOXIGENE DETOX Shampoo for treated hair to remove product residue and TMT Milano LUMINOX Spray to restore the Hair structure and avoid breakage.



Luminox  
Color Perfector

150 ml  
Cod. A490



**EN** Luminox Colour Perfector defines the colour extending the duration and enhancing the brightness and the brilliance. Purifying action, it protects the hair making it soft and silky.

**HOW TO USE:** after the Coloration and shampoo, vaporize it all over the hair and distributing with an hairbrush. Let it rest for 3 minutes and then rinse. It doesn't need the use of others Hair Masks.  
**FR** Luminox Couleur Perfecteur il définit la couleur prolongeant la durée et il améliore la luminosité et l'éclat. Action purifiante, elle protège les cheveux et les rend doux et soyeux.  
**UTILISATION:** après la Coloration et le shampooing, vaporiser partout dans les cheveux avec une brosse à cheveux. Laisser reposer pendant 3 minutes, après rincer. Il n'a pas besoin de l'utilisation de autres masques capillaires.

**ES** Luminox Color Perfector define el color extendiendo la duración y mejorando el brillo y la luminosidad. Acción purificante, protege el cabello haciéndolo suave y sedoso.  
**USO:** después de la Coloración y champú, vaporizarlo por

todo el cabello y distrAction purificante, elle protège les cheveux et les rend doux et soyeux.  
**DE** Luminox Color Perfector definiert die Farbe, verlängert seine Wirkung, intensiviert Glanz und Schönheit. Geeignet nach Blondierung, Coloration und Dauerwelle, schützt das Haar und macht es perfekt, weich und seidig.  
**ANWENDUNG:** nach der Behandlung, auf das gewaschene und feuchte Haar auftragen und mit einem Kamm verteilen. 3 Minuten einwirken lassen und ausspülen. Die Anwendung anderer Haarspülungen ist nicht notwendig.

# VERACOLOR



Veracolor  
Colour Cream Ammonia free

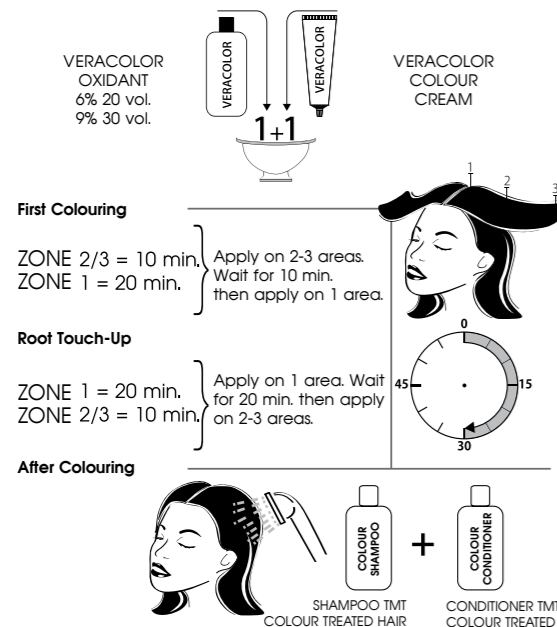
100 ml  
Cod. A500



**EN** Ammonia free hair colour cream with Argan Oil: ensure intense, shiny and natural colours with a perfect white hair coverage. Long lasting permanent colour. How to use: mix in a bowl 50 ml of colour + 50 ml of Veracolor Oxidant 20-30 Vol. (6-9 %) to obtain an even mixture. Distribute the product with a dye brush, let it stand about 30 minutes, then rinse thoroughly.

HOW TO USE:

Preparation



▲ 48 Nuances

- 1.0 Oriental Black
- 2.10 Intense Night Blue
- 3.0 Dark Brown
- 4.0 Brown
- 5.0 Light Brown
- 6.0 Dark Blonde
- 7.0 Blonde
- 8.0 Light Blonde
- 9.0 Very Light Blonde
- 10.0 Platinum Blonde
- 5.1 Light Ash Brown
- 6.1 Dark Ash Blonde
- 7.1 Ash Blonde
- 8.1 Light Ash Blonde
- 9.1 Very Light Ash Blonde
- 10.1 Ash Platinum Blonde
- 4.3 Golden Brown
- 5.3 Light Golden Brown
- 6.3 Dark Golden Blonde
- 7.3 Golden Blonde
- 8.3 Light Golden Blonde
- 9.3 Shine Golden Blonde
- 5.43 Light Copper Brown
- 6.43 Dark Copper Blonde
- 7.43 Copper Blonde
- 8.43 Light Copper Blonde
- 4.5 Mahogany Brown
- 5.5 Mahogany Medium
- 6.5 Light Mahogany Brown
- 4.20 Amethyst
- 4.26 Burgundy
- 4.6 Red Brown
- 5.26 Sienna
- 5.6 Light Red Brown
- 6.2 Dark Violet Blonde
- 6.6 Dark Violet Red
- 7.6 Red Blond
- 22 Violet
- 10.12 Himalaya Ice Blonde
- 4.45 Chocolate
- 5.15 Marron Glacé
- 6.35 Coffee Chocolate
- 6.37 Honey Chocolate
- 5.73 Light Amber Brown
- 7.73 Amber Brown
- 6.7 Dark Hazelnut Blonde
- 7.7 Hazelnut Blonde
- 8.8 Light Sand Blonde



Veracolor  
Oxidant

1000 ml

20 Vol. Cod. A494



30 Vol. Cod. A495



**EN** Specific oxidant based on perfumed hydrogen peroxide, in combination with Veracolor ammonia-free dyes with Argan oil, it is ideal for highlighting its luster and coverage characteristics.

**ES** Oxidante específico a base de peróxido de hidrógeno perfumado, combinado con tintes sin amoníaco Veracolor con aceite de argán, es ideal para resaltar sus características de brillo y cobertura.

**FR** Oxydant spécifique à base de peroxyde d'hydrogène parfumé, à combiner avec des colorants sans ammoniac Veracolor à l'huile d'Argan, idéal pour mettre en valeur son lustre et ses caractéristiques de couverture.

**DE** Spezifisches Oxidationsmittel auf der Basis von parfümiertem Wasserstoffperoxid, das mit ammoniakfreien Veracolor-Farbstoffen mit Arganöl kombiniert werden kann, ideal zur Hervorhebung seiner Glanz- und Bedeckungseigenschaften.

Veradecolor  
Anti-yellow  
bleaching powder

500 gr

Cod. A508



12 x 25 gr  
Cod. A498



**EN** Compact scented bleaching powder with anti-yellow effect. Mixed with hydrogen peroxide at 30/40 vol. allows you to quickly obtain lightening up to 6/7 tones. The soft cream obtained allows use with all the most modern bleaching techniques (foil, spatula, etc.). Thanks to the gradual lightening, it is also ideal for making highlights.

**ES** Polvo blanqueador perfumado compacto con efecto anti-amarillo. Mezclado con peróxido de hidrógeno a 30/40 vol. permite obtener rápidamente un aligeramiento de hasta 6/7 tonos. La crema suave obtenida es adecuada para todas las técnicas de blanqueo más modernas (papel de aluminio, espátula, etc.). Gracias al aligeramiento gradual, también es ideal para crear reflejos.

Veracolor  
Lightening Oil

500 ml

Cod. A660



**EN** Oil that lightens the hair up to 5 tones. Used with the colors Veracolor accentuates the lightening effect and allows you to create very natural reflections.

**ES** Aceite que aclara el cabello hasta 5 tonos. Utilizado con los colores Veracolor acentúa el efecto de iluminación y le permite crear reflejos muy naturales.

**FR** Huile qui éclaircit les cheveux jusqu'à 5 tons. Utilisé avec les couleurs Veracolor accentue l'effet éclaircissant et permet de créer des reflets très naturels.

**DE** Öl, das das Haar auf bis zu 5 Töne aufhellt. In Verbindung mit den Farben betont Veracolor den Aufhellungseffekt und ermöglicht es Ihnen, sehr natürliche Reflexionen zu erzeugen.





# PRIMAVERA

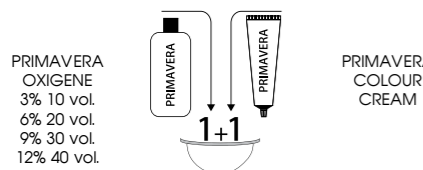


## Primavera Colour Cream

120 ml  
Cod. A502

EN Colour Cream with Linseed which allows creating warm and shiny colours with a perfect white hair coverage. Long lasting permanent colour. How to use: mix in a bowl 60 ml of colour + 60 ml of Primavera Aloe Oxicream 10-20-30-40 Vol. (3-6-9-12%) to obtain an even mixture. Distribute the product with a dye brush, let it act about 30 minutes, then rinse and wash the hair with TMT EVO Color Save Shampoo. HOW TO USE:

### Preparation



### First Colouring

ZONE 2/3 = 10 min. Apply on 2-3 areas. Wait for 10 min. then apply on 1 area.  
ZONE 1 = 20 min.

### Root Touch-Up

ZONE 1 = 20 min. Apply on 1 area. Wait for 20 min. then apply on 2-3 areas.  
ZONE 2/3 = 10 min.

### After Colouring



## 64 Nuances

- 1.0 Oriental Black
- 1.01 Intense Night Blue
- 10.0 Platinum Blonde
- 10.1 Platinum Ash Blonde
- 100.0 Light Blonde
- 100.07 Ice Blonde
- 100.1 Light Ash Blonde
- 100.3 Light Golden Blonde
- 100.8 Light Sand Blonde
- 200 Light Platinum Blonde
- 3.0 Dark Brown
- 3.5 Dark Brown Mahogany
- 300 Super Lightening
- 4.0 Brown
- 4.2 Purple Brown
- 4.4 Copper Brown
- 4.45 Chocolate
- 4.5 Mahogany Brown
- 5.0 Light Brown
- 5.00 Intense Light Brown
- 5.1 Light Ash Brown
- 5.15 Marron Glacé
- 5.26 Caramel
- 5.3 Light Golden Brown
- 5.4 Light Copper Brown
- 5.5 Light Mahogany Brown
- 5.6 Light Red Brown
- 5.73 Light Amber Brown
- 6.0 Dark Blonde
- 6.00 Intense Dark Blonde
- 6.07 Steel Gray
- 6.1 Dark Ash Blonde
- 6.2 Dark Purple Blonde
- 6.3 Dark Golden Blonde
- 6.35 Coffee Chocolate
- 6.37 Honey Chocolate
- 6.4 Dark Copper Blonde
- 6.44 Titian Dark Blonde
- 6.62 Irisè Red
- 6.66 Extreme Red
- 6.7 Dark Hazel Blonde
- 6.8 Dark Sand Blonde
- 7.0 Blonde
- 7.00 Intense Blond
- 7.1 Ash Blonde
- 7.3 Golden Blonde
- 7.4 Copper Blonde
- 7.44 Titian Blonde
- 7.64 Red Blonde
- 7.7 Hazel Blonde
- 7.7 Intense Violet
- 7.73 Amber Blonde
- 7.8 Sand Blonde
- 8.0 Light Blonde
- 8.00 Intense Light Blond
- 8.1 Light Ash Blonde
- 8.3 Light Golden Blonde
- 8.4 Light Copper Blonde
- 8.8 Light Sand Blonde
- 9.0 Very Light Blonde
- 9.00 Very Light Intense Blonde
- 9.1 Very Light Ash Blonde
- 9.3 Very Light Golden Blonde
- 9.8 Very Light Sand Blonde



## Primavera Lanoil Protective Oil

300 ml  
Cod. A509

24 x 10 ml  
Cod. A661

EN Protective and anti-inflammatory oil with vegetable extracts, preventing the irritation due to colouring. Add 10 ml to the colour mixture or apply directly to the scalp.  
ES Aceite protector y antiinflamatorio con extractos vegetales que previene irritaciones. Añadir 10 ml a la mezcla o aplicar directamente sobre el cuero cabelludo.  
FR Huile protectrice et anti-inflammatoire aux extraits végétaux qui soulage l'irritation. Ajouter 10 ml de lanoil à la mixture ou distribuer directement sur le cuir chevelu.  
DE Schützendes und entzündungshemmendes Öl mit Pflanzenextrakten, das die Entzündung lindert. 10 ml zu der Mischung hinzufügen oder direkt auf die Kopfhaut auftragen.



## Primavera Color Cleaner

500 ml  
Cod. A512

EN Stain remover with wheat proteins, chamomile and hamamelis cleansing skin softly. Apply on stains after colouring, rub and rinse.  
ES Quitamanchas con proteínas de trigo, camomile y hamamelis que limpia el cutis con delicadeza. Aplicar sobre las manchas de color después de la coloración, fregar y aclarar.  
FR Détachant à base de protéines de grain, hamamelis et camomille qui nettoie la peau délicatement. Appliquer sur les taches de couleur après la coloration, frictionner et rincer.  
DE Fleckentferner mit Weizenproteinen, Hamamelis und Kamille, der die Haut sanft reinigt. Nach der Färbung auf die Farbflecke auftragen, einreiben und ausspülen.



## Primavera Oxigene

300 ml  
10 Vol. Cod. A629

20 Vol. Cod. A630

30 Vol. Cod. A631

40 Vol. Cod. A632

1000 ml

10 Vol. Cod. A625

20 Vol. Cod. A626

30 Vol. Cod. A627

40 Vol. Cod. A628

EN Scented creme developer. The anti-inflammatory properties of Aloe Vera protect hair and scalp.  
ES Oxidante perfumado en crema. Las propiedades anti-inflamatorias de la Aloe Vera protegen el cabello y el cuero cabelludo.  
FR Oxydant parfumé crémeux. Les propriétés anti-inflammatoires de l'Aloe Vera protègent les cheveux et le cuir chevelu.  
DE Duftende Oxidationscreme. Die entzündungshemmenden Eigenschaften der Aloe Vera schützen Haare und Kopfhaut.



## Primavera Anti-Yellow Shampoo

300 ml  
Cod. A511

EN Primavera Shampoo neutralizes the unwanted yellow tones on white, grey and bleached hair. Orange vitamins give hair shine and vitality.  
ES Primavera Shampoo neutraliza los reflejos amarillentos del cabello blanco, gris o decolorado. Las vitaminas de naranja aportan brillo y vitalidad.  
FR Primavera Shampoo neutralise les reflets jaunes des cheveux blancs, gris ou décolorés. La formule à base de vitamines d'orange donne de l'éclat et vitalité.  
DE Primavera Shampoo neutralisiert unerwünschten Gelblich bei weißem, grauem oder blondiertem Haar. Die Formel mit den Vitaminen der Orange gibt Glanz und Vitalität.



## Primavera Elan Mask Detangling Regenerating

1000 ml  
Cod. A568

EN Detangling regenerating mask with linseed for all kind of hair. It's ideal after colour and treatments, it gives brightness and softness. HOW TO USE: Apply to wet hair after shampoo distributing it with a comb. Let it rest few minutes and then rinse.  
ES Mascarilla regeneradora con linaza para todo tipo de cabello. Es ideal después de color y tratamientos, da brillo y suavidad. MODO DE EMPLEO: Aplicar sobre el cabello húmedo después del champú distribuyéndolo con un peine. Dejar reposar unos minutos y luego enjuagar.  
FR Masque de régénération dégraisant avec graines de lin pour tous types de cheveux. C'est idéal après la couleur et les traitements, il donne luminosité et douceur. MODE D'EMPLOI: Appliquer sur les cheveux mouillés après shampooing en le réparant avec un peigne. Laisser reposer quelques minutes puis rincer.  
DE Entfernt regenerierende Maske mit Leinsamen für alle Arten von Haaren. Es ist ideal nach Farbe und Behandlungen, es gibt Helligkeit und Weichheit. ANWENDUNG: Auf das nasse Haar auftragen, nachdem Shampoo es mit einem Kamm verteilt hat. Lassen Sie es einige Minuten ruhen und dann ausspülen.



## Primavera Synthesis Perm

250 ml  
n° 0 Cod. A6180

n° 1 Cod. A6181

n° 2 Cod. A6182

1000 ml  
n° 0 Cod. A6640

n° 1 Cod. A6641

n° 2 Cod. A6642

- 0: thick hair
- 1: normal hair
- 2: fine hair

EN Synthesis Perm-System is the professional perm perfect for creating natural and long lasting curls or waves. It makes hair shiny, soft and full without being aggressive. Synthesis Perm-System defines compact curls, similar to the shape of hair rollers. The formulation with linseed takes care of hair, protecting it from thioglycolic acid.



## Synthesis Fix Neutralizer

1000 ml  
Cod. A621

EN Synthesis Fix, universal neutralizer with linseed suitable for any type of perm. Its delicate formulation fixes and protects the curl, making it soft, shiny and supple.  
ES Synthesis Fix, neutralizador universal con semillas de lino adecuado para todo tipo de permanente. Su fórmula delicada fija el rizo y lo protege, dejando lo suave, brillante y elástico.  
FR Synthesis Fix, neutralisant universel à base de graines de lin approprié pour tout type de permanente. Sa formule délicate fixe la boucle, la protège et la rend douce, brillante et souple.  
DE Synthesis Fix, allgemeiner Neutralisator mit Leinsamen geeignet für jeden Typ von Dauerwelle. Seine delikate Formel festigt, schützt die Locke und macht sie weich, glänzend und elastisch.

FLW

# Gelplis - Gelfon - Ruffler



## Flow

48 x 18 ml  
Cod. A517



**EN** Universal fixative lotion. Soft, fluffy, long-lasting Styling.  
**ES** Loción fijadora universal. Peinado suave, mullido y duradero.  
**FR** Lotion fixatif universelle. Coiffure douce, souple et durable.

## Gelplis

Normal

24 x 18 ml  
Cod. A515



Strong

24 x 18 ml  
Cod. A515 F



**EN** Curl defining lotion for hair rollers. Enables to create a long lasting curly hairstyle with compact waves (perm effect) or fluid waves (traditional hairstyle). Long lasting hold, recommended also for touching up and revitalizing a shapeless perm. Its special anti-humidity formulation protects the curl, keeping it soft, shiny and well defined. HOW TO USE: Apply to washed and damp hair. Style with the rollers without rinsing.

**ES** Loción modeladora para un peinado rizado con los rulos. Permite crear ondas compactas (efecto permanente) o suaves (peinado tradicional). Fijación duradera, se recomienda también para renovar o revitalizar una permanente dañada. Su especial formulación anti-humedad protege el rizo, dejándolo suave, brillante y bien definido. MODO DE EMPLEO: Aplicar en el cabello lavado y húmedo. Moldear con los rulos sin enjuagar.

**FR** Lotion modelante pour une coiffure bouclée avec bigoudis. Permet de créer des ondulations compactes (effet permanente) ou fluides (coiffure traditionnelle). De longue durée, on la recommande aussi pour renouveler ou revitaliser une permanente.

**DE** Lotion für eine lockige Frisur mit Lockenwicklern. Kreiert kompakte (Dauerwelle-Effekt) oder weiche Wellen (traditionelle Frisur). Lang anhaltend, geeignet auch um eine beschädigte Dauerwelle zu erneuern und revitalisieren. Seine spezielle anti-Feuchtigkeit Formel schützt die Locken und lässt sie weich, glänzend und definiert. ANWENDUNG: Auf das gewaschene und feuchte Haar auftragen. Mit den Lockenwicklern modellieren ohne auszuspülen.

## Gelfon

24 x 18 ml  
Cod. A516



**EN** Restructuring lotion for styling hair with hairdryer and brush. Particularly suitable for conditioning hair and improving the hairdo after treatments such as colouring, bleaching or perm. Gelfon gives hair shine, softness and perfect volume. Long lasting hold and high performance. HOW TO USE: Apply to washed and damp hair. Style with hair-dryer and brush without rinsing.

**ES** Loción reestructurante para peinado con secador y cepillo. Particularmente adecuada para condicionar el cabello y facilitar el peinado después de tratamientos como coloración, decoloración o permanente. Gelfon confiere brillo, suavidad y volumen perfecto. Resultado duradero y de alto nivel. MODO DE EMPLEO: Aplicar en el cabello lavado y húmedo. Peinar con secador y cepillo sin aclarar.

**FR** Lotion restructurante pour coiffure avec sèche-cheveux et brosse. Particulièrement appropriée pour traiter le cheveu et faciliter la coiffure après traitements comme coloration, décoloration ou permanente. Gelfon donne éclat, douceur et volume parfait. Résultat durable et d'haut niveau. MODO D'EMPLOI: Appliquer sur les cheveux lavés et humides. Coiffer avec sèche-cheveux et brosse sans rincer.

**DE** Restrukturierende Lotion für ein Styling mit Fön und Bürste. Besonders geeignet nach Behandlungen wie Colorationen, Decolorationen und Dauerwellen, um das Haar zu pflegen und das Styling zu erleichtern. Verleiht Glanz, Weichheit und perfektes Volumen. Lange Dauer und hohe Leistung. ANWENDUNG: Auf das gewaschene und feuchte Haar auftragen. Mit Fön und Bürste stylen ohne auszuspülen.

## Ruffler

24 x 18 ml  
Cod. A518



**EN** Lotion for styling with hooded hair dryer. Fixing and restructuring action on any hair type. Its special combination hold + volume + shine enhances the creativity of the styling for a dynamic and long lasting result. HOW TO USE: Apply to washed and damp hair. Dry and style with the hooded hair dryer without rinsing. Available in the natural (violet) or extra strong (green) version.

**ES** Loción para peinado con casco secador. Acción fijadora y reestructurante para todo tipo de cabello. Su especial combinación fijación + volumen + brillo realza la creatividad del peluquero para un resultado dinámico y de larga duración. MODO DE EMPLEO: Aplicar en el cabello lavado y húmedo. Secar y peinar con casco secador sin aclarar. Versión natural (violeta) o extra fuerte (verde).

**FR** Lotion pour une coiffure sous casque sèche-cheveux. Action fixante et restructurante pour tout type de cheveux. La spéciale combinaison fixation + volume + éclat rehausse la créativité du coiffeur pour un résultat dynamique et de longue durée. MODO D'EMPLOI: Appliquer sur les cheveux lavés et humides. Sécher et coiffer avec casque sèche-cheveux sans rincer. Version naturelle (violet) ou extra forte (vert).

**DE** Lotion für ein Styling mit Trockenhaube. Restrukturierende und Fixier-Wirkung auf jeden Haartyp. Die spezielle Kombination Halt + Volumen + Glanz hebt die Kreativität des Friseurs hervor und versichert ein dynamisches und lang anhaltendes Styling. ANWENDUNG: Auf das gewaschene und feuchte Haar auftragen. Mit Trockenhaube trocknen und frisieren ohne auszuspülen. Natürlicher (violett) oder extra starker (grün) Halt.

UPGREY



## UpGrey

Shine Toner - Tonalizer Pigment - WITHOUT RINSING

150 ml Cod. A680



UpGrey Shine Toner covers and revitalizes immediately white, gray and dull hair. It gives a natural and shiny color, making the hairstyle young and full of life. Recommended also for touching up the roots. HOW TO USE: 1) As a covering: put a little quantity of Upgrey on a comb applying evenly or only to the preferred area. Dry naturally or with hair dryer. 2) As a tonalizer: mix with TMT Conditioner and apply over the entire hair after shampooing. Leave on for a few minutes and then rinse.



A680 Silver

**UPGREY Silver** Ingredients:

Aqua, Methoxisopropanol, Alcohol denat., Hydroxyethylcellulose, Polyquaternium-6, Phenoxyethanol, PEG-7 glyceryl cocoate, PEG/PPG-18/18 dimethicone, VP/VA copolymer, Propylene glycol, Cocamidopropyl betaine, Hydrolyzed collagen, Ethylhexylglycerin, Parfum, PEG-40 hydrogenated castor oil, Triethanolamine, Linum usitatissimum extract, Basic blue 99, Hydrolyzed collagen, Ethylhexylglycerin, Parfum, Linalool, Amyl cinnamal, Citronellol, Hexyl cinnamal, Hydroxycitronellal, Limonene, Hydroxyisohexyl 3-cyclohexene carboxaldehyde, Chamomilla recutita flower extract, Salvia officinalis extract, Hamamelis virginiana extract, Hypericum perforatum extract, Basic brown 16, Basic brown 17, Basic yellow 57.



A681 Grey

**UPGREY Grey** Ingredients:

Aqua, Methoxisopropanol, Alcohol denat., Hydroxyethylcellulose, Polyquaternium-6, Phenoxyethanol, PEG-7 glyceryl cocoate, PEG/PPG-18/18 dimethicone, VP/VA copolymer, Propylene glycol, Cocamidopropyl betaine, Hydrolyzed collagen, Ethylhexylglycerin, Parfum, PEG-40 hydrogenated castor oil, Triethanolamine, Linum usitatissimum extract, Basic brown 16, Benzyl salicylate, Basic brown 17, Geraniol, Linalool, Amyl cinnamal, Citronellol, Hexyl cinnamal, Hydroxycitronellal, Limonene, Hydroxyisohexyl 3-cyclohexene carboxaldehyde, Chamomilla recutita flower extract, Salvia officinalis extract, Hamamelis virginiana extract, Hypericum perforatum extract, Basic red 76, Basic yellow 57.



A682 Dark Grey

**UPGREY Dark Grey** Ingredients:

Aqua, Methoxisopropanol, Alcohol denat., Hydroxyethylcellulose, Polyquaternium-6, Phenoxyethanol, PEG-7 glyceryl cocoate, PEG/PPG-18/18 dimethicone, VP/VA copolymer, Propylene glycol, Cocamidopropyl betaine, Hydrolyzed collagen, Ethylhexylglycerin, Parfum, PEG-40 hydrogenated castor oil, Basic brown 17, Basic brown 16, Triethanolamine, Linum usitatissimum extract, Benzyl salicylate, Geraniol, Linalool, Amyl cinnamal, Citronellol, Hexyl cinnamal, Hydroxycitronellal, Limonene, Hydroxyisohexyl 3-cyclohexene carboxaldehyde, Chamomilla recutita flower extract, Salvia officinalis extract, Hamamelis virginiana extract, Hypericum perforatum extract, Basic red 76, Basic yellow 57.



A683 Brown

**UPGREY Brown** Ingredients:

Aqua, Methoxisopropanol, Alcohol denat., Hydroxyethylcellulose, Polyquaternium-6, Phenoxyethanol, PEG-7 glyceryl cocoate, PEG/PPG-18/18 dimethicone, VP/VA copolymer, Propylene glycol, Cocamidopropyl betaine, Basic blue 99, Hydrolyzed collagen, Ethylhexylglycerin, Parfum, PEG-40 hydrogenated castor oil, Triethanolamine, Linum usitatissimum extract, Basic brown 16, Benzyl salicylate, Geraniol, Linalool, Amyl cinnamal, Citronellol, Hexyl cinnamal, Hydroxycitronellal, Limonene, Hydroxyisohexyl 3-cyclohexene carboxaldehyde, Chamomilla recutita flower extract, Salvia officinalis extract, Hamamelis virginiana extract, Hypericum perforatum extract, Basic red 76, Basic yellow 57.



A684 Blonde

**UPGREY Blonde** Ingredients:

Aqua, Methoxisopropanol, Alcohol denat., Hydroxyethylcellulose, Polyquaternium-6, Phenoxyethanol, PEG-7 glyceryl cocoate, PEG/PPG-18/18 dimethicone, VP/VA copolymer, Propylene glycol, Cocamidopropyl betaine, Hydrolyzed collagen, Ethylhexylglycerin, Parfum, PEG-40 hydrogenated castor oil, Basic brown 17, Triethanolamine, Linum usitatissimum extract, Benzyl salicylate, Geraniol, Basic brown 17, Linalool, Amyl cinnamal, Citronellol, Hexyl cinnamal, Hydroxycitronellal, Limonene, Hydroxyisohexyl 3-cyclohexene carboxaldehyde, Chamomilla recutita flower extract, Salvia officinalis extract, Hamamelis virginiana extract, Hypericum perforatum extract, Basic blue 99, Basic red 76.



A685 Black

**UPGREY Black** Ingredients:

Aqua, Methoxisopropanol, Alcohol denat., Hydroxyethylcellulose, Polyquaternium-6, Phenoxyethanol, PEG-7 glyceryl cocoate, PEG/PPG-18/18 dimethicone, VP/VA copolymer, Propylene glycol, Cocamidopropyl betaine, Hydrolyzed collagen, Ethylhexylglycerin, Parfum, PEG-40 hydrogenated castor oil, Basic brown 17, Triethanolamine, Linum usitatissimum extract, Benzyl salicylate, Geraniol, Linalool, Amyl cinnamal, Citronellol, Hexyl cinnamal, Hydroxycitronellal, Limonene, Hydroxyisohexyl 3-cyclohexene carboxaldehyde, Chamomilla recutita flower extract, Salvia officinalis extract, Hamamelis virginiana extract, Hypericum perforatum extract, Basic red 76, Basic yellow 57.

# Chéri Color



## Cheri Color Permanent colour ammonia free

▲ 24 Nuances

60 ml + 60 ml  
Cod. A504



**EN** Ammonia-free colour with Argan Oil and Linseed. The delicate ammonia-free formulation protects hair, making it shiny, soft silky and manageable. Permanent long lasting colour.

Chéri Color ensures a long lasting colour and a perfect coverage of white hair. THE FINAL COLOUR DEPENDS BY THE NATURAL COLOUR OF YOUR HAIR.

**ES** Coloración sin Amoniaco con Aceite e Argan y Semillas de Lino.

La delicada formulación sin amoníaco protege el cabello, haciéndolo brillante, suave, sedoso y dócil. Coloración permanente de larga duración. Chéri Color asegura un resultado duradero y una cobertura perfecta de las canas.

EL COLOR FINAL DEPENDE DEL COLOR NATURAL DEL CABELLO.

**FR** Couleur sans Ammoniaque avec huile d'Argan et Graines de Lin.

La délicate formulation sans ammoniaque protège les cheveux et les rend brillants, doux, soyeux et dociles. Couleur permanente longue durée.

Chéri Color garantit une couleur durable et une couverture parfaite des cheveux blancs.

LA COULEUR FINALE DÉPEND DE LA COULEUR NATURELLE DES CHEVEUX.

- 1.0 Oriental Black
- 3.0 Dark Brown
- 4.0 Brown
- 5.0 Light Brown
- 6.0 Dark Blonde
- 8.0 Light Blonde
- 9.0 Ivory Blonde
- 3.5 Intense Mahogany
- 4.5 Mahogany
- 4.45 Chocolate
- 5.15 Marron Glacé
- 5.26 Caramel
- 6.35 Milk Chocolate
- 6.37 Honey Chocolate
- 5.43 Amber Brown
- 6.43 Amber Blonde
- 7.43 Light Amber Blonde
- 4.3 Golden Brown
- 6.3 Dark Gold Blonde
- 7.3 Golden Blonde
- 8.3 Light Blonde Gold
- 7.1 Ash blond
- 9.1 Silver Blonde
- 6.6 Intense Red



## Cheri Color Moude

24 x 18 ml  
Cod. A506



**EN** Colour Lotion for the hair styling, perfect for giving hair shine and wonderful highlights. The Moude Color nuances revive a dull colour and cover white hair. Its shaping properties keep the hairstyle perfect and long lasting. HOW TO USE: Apply to damp hair and distribute evenly. Do not rinse.

**ES** Loción colorante para el peinado, perfecta para donar luz y reflejos al cabello. Moude Color reviva un color opaco o mascara los cabellos blancos, a la misma vez sus propiedades modeladoras mantienen el peinado perfecto y duradero. MODO DE EMPLEO: Aplicar sobre el cabello húmedo, distribuyendo en modo uniforme sobre todo el cabello. No enjuagar.

**FR** Lotion de couleur et de styling, parfaite pour donner éclat et reflets à la chevelure. Les nuances Moude Color revitalisent une couleur opaque ou couvrent les cheveux blancs, au même temps ses propriétés modelantes rendent la chevelure parfaite et de longue durée.

MODE D'EMPLOI: Appliquer sur les cheveux humides et distribuer uniformément sur la chevelure. Ne pas rincer.

▲ 8 Nuances

A50601 Black

A50602 Brown

A50604 Chestnut

A50607 Blonde

A50624 Intense Grey

A50627 Ash

A50629 Silver

A50644 Mahogany



A50501  
Black

A50502  
Brown

A50503  
Dark Chestnut

A50504  
Chestnut

A50506  
Dark Blonde

A50507  
Blonde

A50524  
Intense Grey

A50525  
Graphite



A50527  
Ash

A50529  
Silver

A50544  
Mahogany

A50545  
Chocolate

A50547  
Intense Red

## Cheri Color Mousse 13 Nuances

200 ml  
Cod. A505



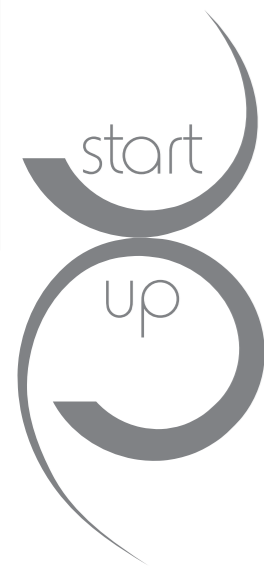
**EN** Colour foam with herbs, giving wonderful nuances and enhancing the hair natural colour. HOW TO USE: Apply the necessary quantity to washed and damp hair, distributing well with a comb. Dry without rinsing.

**ES** Espuma de color con hierbas, perfecta para conferir reflejos maravillosos y realizar el color natural del cabello. MODO DE EMPLEO: Aplicar la cantidad necesaria en el cabello lavado y húmedo, distribuir bien con un peine y secar sin enjuagar.

**FR** Mousse colorante à base d'herbes, qui donne de reflets merveilleux et rehausse la couleur naturelle du cheveu. MODE D'EMPLOI: Appliquer la quantité nécessaire sur les cheveux lavés et humides, distribuer bien avec un peigne et sécher sans rincer.

**DE** Schaumcoloration mit Pflanzenextrakten, die wunderbaren Reflexe gibt und die natürliche Haarfarbe belebt. ANWENDUNG: Die notwendige Quantität auf das gewaschene und feuchte Haar auftragen, mit einem Kamm gut verteilen. Trocknen ohne auszuspülen.





**Start Up Supreme Lacca**  
Anti-fizz - Anti-humidity  
Natural Fix

**250 ml**  
**Cod. A772**



**EN** Eco-friendly hairspray with elastic and natural hold. It wraps hair with an invisible coating, protecting it from humidity. Volume, body and shine. **HOW TO USE:** spray evenly 25 cm away from hair.  
**ES** Laca ecológica con fijación elástica y natural. Envuelve el cabello con una película invisible que lo protege de la humedad. Volumen, cuerpo y brillo. **MODO DE EMPLEO:** rociar uniformemente en pequeñas cantidades a una distancia de 25 cm.  
**FR** Laque écologique à fixation élastique et naturelle. Elle enveloppe le cheveu avec une pellicule invisible qui le protège de l'humidité. Volume, corps et éclat. **MODE D'EMPLOI:** vaporiser uniformément en petites quantités à une distance de 25 cm.  
**DE** Umweltfreundliches Haarspray mit elastischem und natürlichem Halt. Es entwickelt das Haar mit einem unsichtbaren Film, der vor Feuchtigkeit schützt. Volumen, Glanz und Fülle. **ANWENDUNG:** eine kleine Quantität aus 25 cm Entfernung gleichmäßig sprühen.



**Start Up Voile Mousse**  
Natural Fix

**300 ml**  
**Cod. A527**



**EN** Voile Mousse with collagen and linseed, it gives volume, softness and brightness with a lasting hold to the style; it's ideal for the style with the hairdryer or the curlers. **HOW TO USE:** Distribute 3, 4 little quantities of product on the hair, then proceed to the style desired.  
**ES** Voile Mousse con colágeno y linaza, da volumen, suavidad y brillo con una fijación duradera al estilo; Es ideal para el estilo con el secador de pelo o los rulos. **MODO DE EMPLEO:** Distribuya 3, 4 pequeñas cantidades de producto en el cabello, luego proceda al estilo deseado.  
**FR** Voile Mousse au collagène et au lin, il donne volume, douceur et brillance avec une tenue durable au style; C'est idéal pour le style avec le sèche-cheveux ou les bigoudis. **MODE D'EMPLOI:** Distribuer 3, 4 petites quantités de produit sur les cheveux, puis procéder au style désiré.  
**DE** Voile Mousse mit Collagen und Leinsamen verleiht dem Stil Volumen, Weichheit und Helligkeit mit einem dauerhaften Halt; Es ist ideal für den Stil mit dem Haartrockner oder den Lockenwicklern. **ANWENDUNG:** Verteilen Sie 3, 4 kleine Mengen des Produkts auf dem Haar und fahren Sie dann mit dem gewünschten Stil fort.



**Start Up Follie Mousse**  
Strong Fix

**250 ml**  
**Cod. A529**



**EN** Extra-fixing Mousse. Essential as support for an hair set, to renew the perm, to give volume, body and brightness to the hair style. **HOW TO USE:** Shake well the bottle and distribute 2-4 little quantity of mousse all over the washed hair, then proceed with the hair style. Do not rinse.  
**ES** Mousse de fijación extra. Esencial como soporte para un conjunto de cabello, para renovar la permanente, para dar volumen, cuerpo y brillo al estilo de cabello. **MODO DE EMPLEO:** Agite bien la botella y distribuya 2-4 pocas cantidades de mousse por todo el pelo lavado, después continúe con el estilo del pelo. No enjuagar.  
**FR** Mousse extra-fixante. Essentielle comme support pour un ensemble de cheveux, pour renouveler la perm, pour donner du volume, du corps et de la luminosité au style de cheveux. **MODE D'EMPLOI:** agiter bien la bouteille et distribuer 2-4 petite quantité de mousse sur les cheveux lavés, puis procéder au style de cheveux. Ne pas rincer.  
**DE** Extra-Befestigung Mousse. Wesentlich als Unterstützung für ein Haar-Set, um die Perm zu erneuern, um Volumen, Körper und Helligkeit der Frisur zu geben. **ANWENDUNG:** Schütteln Sie die Flasche und verteilen Sie 2-4 kleine Menge Mousse über die gewaschenen Haare, dann gehen Sie mit der Frisur. Nicht ausspülen.



**Start Up Tecno Styling**

**200 ml**  
**Cod. A573**



**100 ml**  
**Cod. A574**



**EN** Moisturizing and extricating spray conditioner, it gives shining and silky without heavier the hair. It repairs and conditions the hair adding essential vitamins and minerals for the beauty and vitality of the hair. It gives body and volume allowing the perfect brushing and holding of the style. **HOW TO USE:** distribute lights thought the hair. During the haircut, with wet hair, for detangle and give body to the exhausted hair. Before and after the drying on wet or dry hair to create volume, silky and shining giving form to the hairstyle. On clean dry hair for recreate the hairstyle helping with a brush or the hair dryer.- Shake well before and during use. Do not rinse out.  
**ES** Acondicionador spray. Reconstruye la estructura del cabello y restablece las vitaminas y los minerales indispensables para su belleza y vitalidad. Tecno Styling confiere volumen, brillo, cuerpo y suavidad sin aplastar. Efecto desenredante y peinado duradero. **MODO DE EMPLEO:** Distribuir en pequeñas cantidades. Sobre el cabello mojado para desenredar y conferir cuerpo. Sobre el cabello húmedo o seco para dar volumen, suavidad y brillo. Sobre el cabello seco y limpio para arreglar un peinado desordenado, ayudarse con peine, cepillo o secador. Agitar bien antes de usar. No enjuagar.



**Power Lift**

**200 ml**  
**Cod. A514**



**EN** Power Lift, volumizer and modeler to create quickly different hairstyles. Used with the special spray directly on the roots gives body and volume. Vitamins fruit contained in it give nutrition maintaining hair smoothed and moisturized, providing incredible shine. **HOW TO USE:** Distribute the product on wet hair and proceed with the desired style. For volume, spray the product directly on the roots. Do not rinse.  
**ES** Power Lift, Volumizador y modelador para crear rápidamente peinados diferentes. Utilizado con el especial vaporizador directamente sobre las raíces da cuerpo y volumen. Las vitaminas de las frutas contenidas dan nutrición manteniendo un cabello suave e hidratado, aportando increíble brillo. **MODO DE EMPLEO:** Distribuir el producto sobre los cabellos húmedos, y proceder con el estil deseado. Para obtener volumen, rociar directamente el producto sobre las raíces. No enjuagar.



**Start Up Upon**

**200 ml**  
**Cod. A569**



**EN** Spray rich in vitamins and mineral salts with regenerating and restructuring action. Upon makes hair shiny, silky and nourishes after treatments such as colouring, perm and bleaching. Detangling, anti-septic and anti-static action. Doesn't weigh hair down. Ideal for hair difficult to comb. **HOW TO USE:** spray on damp hair as support for the hairstyling. To get an anti-static effect, spray on a comb then distribute and style. Residuals on the bottom of the bottle are integral part of the product. Shake well before use.  
**ES** Producto con vitaminas y sales minerales con acción regenerante y reestructurante. Upon hace el cabello brillante y sedoso. Nutre después de tratamientos como permanente, coloración y decoloración. Efecto anti-estático, anti-séptico y desenredante. No aplasta. Producto indispensable para el cabello rebelde y difícil. **MODO DE EMPLEO:** rociar sobre el cabello húmedo para facilitar el peinado. Rociar sobre un peine y distribuir durante el peinado para un efecto anti-estático. Los restos en el fondo del frasco son parte integral del producto. Agitar bien antes de usar.

start  
up



**Start Up Ironite**  
Thermo-protective spray straighteners

150 ml  
Cod. A771



**EN** Ironite spray with silk proteins protects the hair during straight treatments with thermic ceramic iron, creating a thin film that makes as a barrier against the dangerous effects of the high temperatures. It straight and smooth the hair, avoiding breakage and fragment of the ends. **HOW TO USE:** on damp hair, spray Ironite and distribute it with a comb evenly from roots to ends, then proceed with the desired hairstyle. Shake well before using.

**ES** Ironite spray con proteínas de seda protege el cabello durante tratamientos rectos con hierro cerámico térmico, creando una película delgada que hace de barrera contra los efectos peligrosos de las altas temperaturas. Es recto y liso el pelo, evitando la rotura y el fragmento de los extremos. **MODO DE EMPLEO:** en el pelo húmedo, rociar Ironite y distribuirlo con un peine uniformemente de las raíces a los extremos, después proceda con el peinado deseado. Agitar bien antes de usar.

**FR** Ironite spray avec des protéines de soie protège les cheveux pendant les traitements droits avec du fer céramique thermique, créant un film mince qui fait comme une barrière contre les effets dangereux des températures élevées. Il rectifie et lisse les cheveux, en évitant la rupture et le fragment des extrémités. **MODE D'EMPLOI:** sur les cheveux humides, vaporisez Ironite et distribuez-le avec un peigne uniformément des racines aux extrémités, puis poursuivez avec la coiffure désirée. Agiter avant l'emploi.



**Start Up Surf Oil**  
Non Oil

250 ml  
Cod. A560



**EN** Lightweight Fluid Gel with solar filter, gives wet effects extremely natural. Necessary to realize young and fashion styles. It doesn't grease leaving the hair clear. Thanks to the UV filter it protects the hair from the sea water and from the sun. **HOW TO USE:** Apply on humid hair to have a uniform 'wet effect'; on dry hair for creates waves and tiny locks.

**ES** Gel fluido ligero, con filtro solar, da efecto Extremamente Mojado. Necesario para estilos jóvenes y de moda. No engrasa y deja el cabello limpio. Gracias al filtro UV que protege el cabello del agua del mar y del sol. **MODO DE EMPLEO:** Aplicar sobre el cabello húmedo para tener un "efecto mojado" uniforme; en el cabello seco para crea olas y mechones pequeños.

**FR** Gel fluide léger avec filtre solaire, donne l'effet 'wet look' extrêmement naturel. Nécessaire pour réaliser styles jeunes et à la mode. Il ne grasse pas et il laisse les cheveux clairs. Merci au filtre UV protège les cheveux de l'eau de mer et du soleil. **MODE D'EMPLOI:** Appliquer sur les cheveux humides pour avoir un uniforme «wet effect»; sur cheveux secs pour créer des vagues et des petites mèches



**Start Up Glossy Wax**

100 ml  
Cod. A513



**EN** Fixing wax with linseed for ultra shine. It defines hair without weighing it down and without leaving residuals. Nourishing and protective action. **HOW TO USE:** warm up with hands a small quantity of product, apply to dry hair shaping the locks with fingers or throughout hair for a ruffled style.

**ES** Cera fijadora efecto brillante con semillas de lino. Define los mechones sin aplastar y sin dejar restos. Acción nutritiva y protectora. **MODO DE EMPLEO:** calentar una pequeña cantidad de cera entre las manos y aplicar en el cabello secado mechón por mechón o sobre todo el cabello para un efecto desordenado.

**FR** Cire fixante effet brillance à base de graines de lin. Définit les mèches sans alourdir et sans laisser de résidus. Action nutritive et protectrice. **MODE D'EMPLOI:** réchauffez une petite quantité de cire entre les mains et appliquez sur les cheveux secs. Travaillez les mèches avec les doigts ou distribuez sur toute la chevelure pour un effet décoiffé.

**DE** Fixier-Haarwachs Glanz-Effekt mit Leinsamen. Definiert die Strähnen ohne zu beschweren und ohne Reste zu lassen. Nährende und schützende Wirkung. **ANWENDUNG:** eine kleine Menge zwischen den Händen erwärmen und auf das trockene Haar verteilen.

**Start Up Matt Wax**

100 ml  
Cod. A670



**EN** Fixing matt wax with linseed. Matt Wax defines locks, waves and curls. It doesn't leave residuals and doesn't weigh down. Nourishing and protective action. **How to use:** warm up with hands a small quantity of product, apply to dry hair shaping the locks with fingers or throughout hair for a ruffled style.

**ES** Cera fijadora efecto opaco con linaza. Matt Wax define mechones, ondas y rizos sin aplastar y sin dejar restos. Acción protectora y nutritiva. **Modo de empleo:** calentar una pequeña cantidad de cera entre las manos y aplicar en el cabello secado mechón por mechón o sobre todo el cabello para un efecto desordenado.

**FR** Cire fixante effet opaque avec graines de lin. Matt Wax définit mèches, ondulations et boucles sans alourdir et sans laisser de restes. Action protectrice et nourrissante. **MODE D'EMPLOI:** réchauffez une petite quantité de cire entre les mains et appliquez sur les cheveux secs. Travaillez les mèches avec les doigts ou distribuez sur toute la chevelure pour un effet décoiffé.

**DE** Wachs mit mattem Effekt. Matt Wax modelliert und schützt ohne zu beschweren. **ANWENDUNG:** eine kleine Menge zwischen den Händen erwärmen und auf das trockene Haar verteilen.



**Fortex Hair Spray Strong**

500 ml  
Cod. A585



**EN** Fixes the hair in a firm and elastic way helping to create complex and originally shaped hairstyles and updos. Resistant to humidity, it disappears with a few strokes of a brush. **HOW TO USE:** spray on hair from approximately 25 cm away until reached the desired hairstyle. Shake well before use.

**ES** Arregla el peinado con firmeza y elasticidad, permitiendo crear peinados complejos, recogidos y modelados. Resistente a la humedad, se elimina fácilmente con un cepillo. **MODO DE EMPLEO:** pulverizar sobre el cabello desde unos 25 cm hasta obtener el peinado deseado. Agitar bien antes de usar.

**FR** Il fixe la coiffure avec fermeté et élasticité, permettant de créer des coiffures complexes, recueillies et modelées. Résistant à l'humidité, il s'enlève facilement à la brosse. **MODE D'EMPLOI:** vaporiser sur les cheveux d'environ 25 cm pour obtenir la coiffure désirée. Agiter avant l'emploi.

**DE** Es fixiert die Frisur mit Festigkeit und Elastizität, wodurch komplexe, gesammelte und modellierte Frisuren erstellt werden können. Beständig gegen Feuchtigkeit, leicht mit einer Bürste zu entfernen. **ANWENDUNG:** sprühen Sie das Haar ab ca. 25 cm auf die gewünschte Frisur. Vor gebrauch gut schütteln/agitar.



**Fortex Fixing Hair Spray**

200 ml  
Cod. A581



**EN** fixing hairspray, indispensable for creating defined and voluminous styles. **HOW TO USE:** spray from a close distance on the roots and on dry hair to give shape and volume, then style. To obtain long-lasting hairstyles spray in small quantities on wet hair. Shake well before using.

**ES** Producto fijante extra fuerte. **MODO DE EMPLEO:** sobre el cabello seco para moldear y donar volumen, rociar de una distancia cercana sobre las raíces o los mechones y secar ligeramente con secador. Sobre el cabello mojado para asegurar un peinado duradero, rociar en pequeñas cantidades sobre todo el cabello, secar y peinar. Agitar bien antes de usar.

**FR** Fortex est parfait pour créer un look défini, volumineux et durable. **MODE D'EMPLOI:** vaporisez en petites quantités sur les cheveux secs pour donner du volume ou sur les cheveux humides pour une coiffure durable. Agiter avant l'emploi.

**DE** Fixierendes Haarspray für einen definierten und voluminösen look. Extra-starker halt. **ANWENDUNG:** von einem kleinen abstand auf das trockene haar besprühen um die strähnen zu modellieren; oder auf das nasse haar besprühen um eine bleibende frisur zu bekommen. Vor gebrauch gut schütteln/agitar.



**Fortex Gel NO ALCOOL**

250 ml  
Cod. A520



**EN** Fortex Gel Rapid Fix shapes your hair giving shine and natural wet effect. **HOW TO USE:** apply on the hair and style as required lock by lock.

**ES** Fortex Gel rápido Fix modela su cabello donando brillo y un efecto natural húmedo. **MODO DE EMPLEO:** Aplicar sobre el cabello y peinar como usted prefiera. **FR** Fortex Gel Rapid Fix forme vos cheveux donnant éclat et un effet naturel humide. **MODE D'EMPLOI:** Appliquer sur les cheveux et le style comme vous préférez. **DE** Die neue RAPID-FIX Formel versichert natürlichen Halt, Glanz, Dauer und Bewegung. **ANWENDUNG:** auf das toder feuchte Haar verteilen und nach Wunsch modellieren.

Fortex



## Adjuvant Treatments



### Esseon Shampoo Anti-Loss

200 ml  
Cod. A651



**EN** Esseon Shampoo is effective in preventing hair loss and in stimulating the hair bulb. Bioplascenta extracts and vitamins normalize the sebum production and restore the natural nourishment cycle. Esseon Shampoo facilitates the growth of healthier hair, giving it beauty and vitality. **HOW TO USE:** Apply on wet hair small amounts of Esseon Shampoo and massage gently until obtaining a soft foam, then rinse with lukewarm water. If necessary repeat the application. After towelling, distribute an Esseon ampoule and massage gently to facilitate absorption. Style without rinsing. Possible deposits are natural components of the product itself. Shake well before use.

### Esseon Complex Lotion Anti-Loss

12 x 10 ml  
Cod. A538



**EN** Biological complex proteic anti-fall adjuvant, active in the treatment of hair and skin tissue. **Action:**  
1) effective in preventing hair loss and in cases of aerated alopecia as a bulb stimulant.  
2) It has an invigorating and reinvigorating action.  
3) normalizes the secretion of the sebaceous glands, recreating the natural cycle of hair feeding.  
4) promotes the growth of a healthier hair, returning to the dry and fragile hairs their natural beauty and vitality. To complete the treatment we recommend the use in combination with the esseon bioplascenta shampoo. **RECOMMENDED APPLICATION:** For intensive treatment apply 2 vials the first week. Continue for the following weeks with the application of 1 vial. **How to use:** a washed and still damp hair, evenly distribute the contents of a vial, first on the scalp massing gently, then on all the hair. Proceed to dry without rinsing. In Case of alopecia areata, gently massage the part with a cotton wool soaked in esseon complex for about 1 minute, do not rinse.

### Poligel Shampoo Intensive Restructuring

200 ml  
Cod. A652



**EN** Intensive restructuring shampoo with royal jelly Poligel is particularly effective in case of dry, damaged and with split ends hair. It keeps the scalp healthy giving it all the substances necessary for hair health and beauty. Poligel Shampoo makes hair manageable, shiny, strong and moisturized. It strengthens the roots and stimulates the hair nourishment cycle. Anti-oxidant action. **HOW TO USE:** apply on wet hair small amounts of Poligel Shampoo, massage gently until obtaining a soft foam, then rinse with lukewarm water. If necessary repeat the application. Apply to towelled hair one Poligel ampoule and massage gently to facilitate the absorption. Style without rinsing. Small deposits are natural components of the product itself. Shake well before use.

### Poligel Pappa Reale Intensive Restructuring Royal Jelly

12 x 10 ml  
Cod. A537



**EN** Restructuring treatment with royal jelly, particularly suitable for hair-hardened and damaged, worn and with split ends. **Action:**  
1) enhances combability, body and gloss.  
2) carries out an energetic, antioxidant and prolonged hydration activity.  
3) Enriches the hair of protein, enzymes, trace elements and vitamins of group B.  
4) improves the metabolism of hair bulb, strengthening the roots.  
5) Bactericide, thanks to Royal jelly, maintains healthy skin, bringing and reintegrating all vital substances necessary for hair health. To complete the treatment, we recommend the use in combination with the restructuring shampoo of Poligel Royal jelly. **RECOMMENDED APPLICATION:** For an ideal treatment, start by applying 2 vials the first week. Continue for the following weeks with the application of 1 vial. **HOW TO USE:** Wash your hair with Polyel real jelly Shampoo. To washed and still damp hair, evenly distribute the contents of a vial, first on the scalp massing gently to favour the penetration, then on all the hair. Proceed to dry without rinsing. Shake well before use.

### Urticae Shampoo Balancing Anti-greasy

200 ml  
Cod. A653



**EN** Balancing and anti-greasy shampoo ph 5.2 Shampoo with nettle, sage and chamomile extracts. Effective in case of greasy hair and dry tips. Its special formulation regulates the sebum production and restores the minerals and the oligoelements essential to hair vitality and health. Its refreshing action eliminates the annoying itching sensation. **HOW TO USE:** apply to wet hair small amounts of Urticae Shampoo, massage gently until obtaining a soft foam, then rinse with lukewarm water. If necessary repeat the application. Apply on towelled hair one Urticae Complex ampoule and massage gently to facilitate absorption. Style without rinsing. Small deposits are natural components of the product itself. Shake well before use.

### Urticae Complex Sebo-Equilibrante

12 x 10 ml  
Cod. A539



**EN** Urticae complex extracts of nettle, sage, hamamells and chamomile is effective in cases of skin greases, with greasy hair and dry tips; it carries out a refreshing, purifying, astringent, antibacterial and anti-inflammatory action. **Action:**  
1) regulates sebum production by acting on the scalp, balancing the gap between dry spikes and oily skin.  
2) Refreshing action that acts on the skin eliminating the nagging skin itching.  
3) Restores minerals and trace elements, eliminating the causes that cause the impoverishment of the hair's vitality.  
4) Promotes the growth of a healthier hair, restoring their Primitive beauty and vitality to their arid and fragile hairs. To complete the treatment we recommend the use in combination with the Urticae anti-fat shampoo. **RECOMMENDED APPLICATION:** For an ideal treatment, start by applying 2 vials the first week. Continue for the following weeks with the application of 1 vial. **HOW TO USE:** a washed and still damp hair, evenly distribute the contents of a vial before on the scalp massing gently to help the penetration, then on all the hair. Proceed to dry without rinsing. Shake well before use.

### Fernal Complex Anti-Fall Anti-Dandruff

12 x 10 ml  
Cod. A535



Fernal Anti-Fall Anti-Dandruff Shampoo

200 ml  
Cod. A597



Fernal Peeling Anti-Dandruff

150 ml  
Cod. A634



**EN** The complex of plant extracts and zinc piritione, contained in Fernal Shampoo, is an excellent support in the treatment of dandruff, sometimes causes hair loss. Fernal Shampoo delicately cleanses, does not weaken the structure of the hair, even with prolonged use, and performs an invigorating and refreshing action. Shake well before use. **HOW TO USE:** Apply on wet hair and on the skin small doses of Fernal Shampoo in areas most prone to forthorous formations. Gently massage until soft foam is obtained. Leave in 1 minute pose then rinse. Apply a small amount of Fernal Peeling, leave in place for 2 minutes. Rinse thoroughly with lukewarm water-follow the instructions on the tube.

Complete the treatment with Fernal Complex, adjuvant in the therapy of dandruff with **MULTIPLE ACTION:**  
1) Nourishing action of the amino acids of keratin.  
2) soothing and calming action of plant extracts of Salvia officinalis, Calendula and chamomile.  
3) Revitalizing action of the scalp and the hair bulb thanks to the vegetal extracts of Allium Cepa and Mirtus, Myrrhis.  
4) rubeacting Action of vegetable camphor and menthol with increased tissue trophism.  
5) Antibacterial action of garlic and hyperic.  
**RECOMMENDED APPLICATION:** For effective treatment apply 2 vials The first week, then continue for the following weeks with the application of 1 vial. **SHOCK TREATMENT:** Apply 2 vials per week, optionally alternating with 1 vial of ESSEON complex. **HOW TO USE:** a washed and still damp hair, evenly distribute the contents of a vial, first on the scalp massing gently to help the penetration, then on all the hair. Do not rinse.

### Hiragan Shampoo Keratin + Ginseng

200 ml  
Cod. A654



**EN** Hiragan Shampoo combines the exceptional stimulating properties of Gin-Seng with the restructuring action of Keratin. Recommended for all types of hair weakened by natural causes (stress, harsh climatic conditions, solinity, wind) or by chemical treatments (permanent, bleaching, coloring). Hiragan Shampoo makes hair manageable, shiny, soft and supple by restoring the vitamins and the proteins essential to hair natural beauty. **HOW TO USE:** apply small amounts of Hiragan Shampoo on wet hair, massage gently until obtaining a soft foam, then rinse with lukewarm water. If necessary repeat the application. Apply on damp hair one Hiragan phial and massage gently to facilitate the penetration of the product. Style without rinsing. Small deposits are natural components of the product itself. Shake well before use.

### Hiragan Keratin + Ginseng Invigorating Toning

12 x 10 ml  
Cod. A540



**EN** Hair treatment based on Gin-Seng + keratin, is suitable in cases of hair weakened by impoverishment of nutrients or by chemical treatments (permanent, discoloration, colorings and climatic aggressions of Salt and wind). By increasing the oxygenation of the bulb, it reinvigorates the hair keeping it healthy and vital. Hiragan combines the exceptional stimulating and revitalizing qualities of Gin-Seng with the restructuring effects of keratin. **Action:**  
1) gives exceptional shine and softness  
2) ensures optimum combability and ductility of the hair by favouring the hairstyle.  
3) It brings back the vitamins and proteins necessary for their natural beauty. To complete the treatment we recommend the use in combination with Hiragan Gin-Seng + Keratina Special invigorating shampoo. **RECOMMENDED APPLICATION:** For an ideal treatment start by applying 2 vials The first week, then continue for the following weeks with the application of 1 vial. **HOW TO USE:** a washed and stilldamp hair, evenly distribute the contents of a vial, first on the scalp massing gently, then on all the hair. Proceed to dry without rinsing.



**Sole & Sport Body Cream**  
Argan Oil Cream

150 ml  
Cod. A641



**EN** After-sun cream with refreshing and moisturizing action. It reduces redness after exposure to the sun, gives immediate relief and nourishes skin, making it tonic and soft. High anti-ageing effect thanks to Argan Oil and Aloe active principles. Not greasy. How to use: Apply the necessary quantity after the sun exposure. Distribute evenly and massage with fingers.

**ES** Crema para el cuerpo que hidrata y refresca después del sol. Aplicada después de la exposición solar reduce el enrojecimiento, dona alivio y nutre la piel, haciéndola tónica, elástica y suave. Los principios activos de Aceite de Argan y Aloe aseguran un efecto anti-envejecimiento. MODO DE EMPLEO: aplicar la cantidad necesaria después de la exposición solar. Distribuir uniformemente y masajear con los dedos. No engrasa.

**DE** Erfrischt und hydratisiert die Haut nach dem Sonnenbad. Die Haut ist stark, weich und genährt. Argan Öl und Aloe versichern eine anti-aging Effekt. Nicht fettende Formel. ANWENDUNG: Nach dem Sonnenbad mit Fingern verteilen und gut massieren.



**Sole & Sport Skin Dry Oil**  
After-sun Oil

100 ml  
Cod. A671



**EN** After-sun dry oil with nourishing and refreshing action. It fixes the tan and makes skin velvet and supple. Argan Oil and Vitamin E ensure an anti ageing action. HOW TO USE: Apply after sun exposure and spread evenly with hands. Not greasy. It doesn't contain sunscreen.

**ES** Aceite seco para después del sol con efecto hidratante y refrescante. Fija el bronceado y deja la piel sedosa, suave y lisa sin aplastar. La vitamina E y el aceite de Argan aseguran una acción anti-envejecimiento. MODO DE EMPLEO: rociar después de la exposición solar la cantidad necesaria y masajear uniformemente. No engrasa.

**DE** Skin Dry Oil fixiert die Bräunung, nährt und erfrischt die Haut ohne zu fetten. Argan Öl und Vitamin E versichern einen anti-aging Effekt. Die Haut sieht seidig, glatt und weich aus. ANWENDUNG: Nach dem Sonnenbaden mit den Händen gleichmäßig verteilen. Skin Dry Oil enthält keinen Sonnenschutzfilter.



**Sole & Sport AquaBronze**  
Tanning accelerator

500 ml  
Cod. A642



**EN** Sprayed on the skin, moisturizes and refreshes, alleviating the heat during exposure to sun. Aquabronze gives a feeling of freshness and soft tone throughout the body. HOW TO USE: Spray on skin before and during sun exposure, as needed. Do not use on delicate and clear skin. DOES NOT CONTAIN SUNSCREEN. Shake well before use.

**ES** Rociado sobre la piel, hidrata y refresca, aliviando el calor durante la exposición al sol. Aquabronze da una sensación de frescura y tono suave en todo el cuerpo. MODO DE EMPLEO: Pulverizar sobre la piel antes y durante la exposición al sol, según sea necesario. No utilizar en pieles delicadas y claras. NO CONTIENE FILTRO SOLAR. Agitar bien antes de usar.

**DE** Auf die Haut gesprüht, befeuchtet und erfrischt und lindert die Hitze bei Sonneneinstrahlung. Aquabronze vermittelt ein Gefühl von Frische und sanftem Ton im ganzen Körper. ANWENDUNG: Bei Bedarf vor und während der Sonneneinstrahlung auf die Haut sprühen. Nicht auf empfindlicher und klarer Haut anwenden. Enthält keinen Sonnenschutz. Vor Gebrauch gut schütteln.

# INCA OIL SOL



**Inca Oil Sol Crisalli Sun Drops**

60 ml  
Cod. A668



**EN** SOL Crisalli with Linseed and Sacha Inchi (Inca Oil) with filter UV it gives nourishment, brightness, softness and silkiness moisturizing the hair that are dry due the sun, the wind and sea salt. It doesn't grease. HOW TO USE: Before the sun exposition, apply the drops to the hair helping with fingers.

**ES** Crisalli con Linaza y Sacha Inchi (Inca Oil) con filtro UV da nutrición, brillo, suavidad y sedosidad hidratando el cabello que está seco debido al sol, el viento y la sal marina. No engrasa. MODO DE EMPLEO: Antes de la exposición al sol, aplica las gotas sobre el cabello acariciando con los dedos.

**FR** SOL Crisalli à la Graine de Lin et Sacha Inchi (Huile Inca) avec filtre UV il donne de la nourriture, de la brillance, de la douceur et de la soyeux et il hydrate les cheveux secs à cause du soleil, du vent et du sel marin. Ça ne graisse pas. MODE D'EMPLOI: Avant l'exposition au soleil, appliquer les gouttes sur les cheveux en les aidant avec les doigts.



**Inca Oil Sol Hair Mask after-sun**

200 ml  
Cod. A556



**EN** SOL Hair Mask after-sun is indicated to moisturize and nourish the hair stressed by the sun, the sea salt and chlorine. Amazing detangling, thanks to his principles actives of Linseed and Sacha Inchi (Inca Oil) it makes the hair silky and easy to brush. HOW TO USE: Wash the hair with SOL shower-shampoo, then apply SOL hair mask on wet hair and let it rest for 3 minutes, then rinse.

**ES** SOL Hair Mask After-Sun está indicado para hidratar y nutrir el cabello estresado por el sol, la sal del mar y el cloro. Increíble desenredador, gracias a sus principios activos de Linaza y Sacha Inchi (Aceite de Inca) hace que el cabello se vuelva sedoso y fácil de cepillar. MODO DE EMPLEO: Lave el cabello con champú de ducha SOL, luego aplique la mascarilla SOL en el cabello mojado y déjelo reposar durante 3 minutos, después enjuague.

**FR** SOL Hair Mask after-sun est indiqué pour hydrater et nourrir les cheveux stressés par le soleil, le sel marin et le chlore. Démêlant étonnant, grâce à ses principes actifs de Graines de Lin et de Sacha Inchi (Huile Inca) il rend les cheveux soyeux et faciles à brosser. MODE D'EMPLOI: Laver les cheveux avec le shampooing douche SOL, puis appliquer le masque SOL sur cheveux mouillés et laisser reposer pendant 3 minutes, rincer.



**Inca Oil Sol Shampoo Doccia**  
Hair - Body

250 ml  
Cod. A640



**EN** SOL Shower shampoo with Linseed and Sacha Inchi (Inca Oil), tonifying and refreshing for the skin and delicate for the hair. Thanks to the natural ingredients it is indicated for daily washes after the exposition to the sun, sea salt and chlorine. The nourishing and moisturizing action of the Sacha Inchi Oil and Linseed gives wellness and beauty to the skin and hair.

**ES** SOL Champú Ducha con Linaza y Sacha Inchi (Inca Oil), tonificante y refrescante para la piel y delicado para el cabello. Gracias a los ingredientes naturales está indicado para lavados diarios después de la exposición al sol, sal marina y cloro. La acción nutritiva e hidratante del Aceite de Sacha Inchi y la Linaza le da bienestar y belleza a la piel y el cabello.

**FR** SOL Shampooing douche aux Graines de Lin et Sacha Inchi (Huile Inca), tonifiant et rafraîchissant pour la peau et délicat pour les cheveux. Grâce aux ingrédients naturels il est indiqué pour les lavages quotidiens après l'exposition au soleil, au sel marin et au chlore. L'action nourrissante et hydratante de l'Huile de Sacha Inchi et des Graines de Lin donne du bien-être et de la beauté à la peau et aux cheveux.



Desk display



**Inca Oil Sol Hair Spray Oil**

100 ml  
Cod. A669



**EN** SOL Hair spray oil with UV filter it protects the hair from the sun, sea salt, chlorine and wind without greasy and heavy the hair. The moisturizing and nourishing action of the Linseed and Sacha Inchi (Inca Oil) defends the hair structure, it keeps safe the colour giving brightness and softness. HOW TO USE: Vaporize it all over the hair before the sun exposition. Waterproof. It wash away with a shampoo.

**ES** SOL Aceite para el cabello con filtro UV que protege el cabello del sol, la sal marina, el cloro y el viento sin que el cabello se sienta grasoso y pesado. La acción hidratante y nutritiva de la Linaza y Sacha Inchi (Aceite de Inca) defiende la estructura del cabello, mantiene el color seguro dando brillo y suavidad. MODO DE EMPLEO: vaporizar sobre todo el cabello antes de la exposición al sol. Resistente al agua, se lava con un champú.

**FR** SOL huile pour les cheveux avec un filtre UV protège les cheveux du soleil, le sel marin, le chlore et le vent sans les graisser et les alourdir. L'action hydratante et nourrissante de la Graine de Lin et de Sacha Inchi (Huile Inca) défend la structure capillaire, elle garde la couleur en toute sécurité donnant de la brillance et de la douceur. MODE D'EMPLOI: vaporiser le tout sur les cheveux avant l'exposition au soleil. Imperméable, il se lave avec un shampooing.



# B.BEARD



**B.Beard Fluid**  
Soft & Shine  
with Argan Oil

50 ml  
Cod. A313



**EN** Light fluid with Argan Oil for an exceptionally soft, shiny, scented and tidy beard. The properties of Argan protect from pollution and sun exposure, keeping beard healthy, full and supple. HOW TO USE: apply some drops of fluid using a brush or detangling beard or moustache with fingers. Do not rinse.

**ES** Fluido ligero con Aceite de Argan para una barba extraordinariamente suave, brillante, perfumada y ordenada. Las propiedades del Argan protegen de la contaminación y de la exposición solar, dejando la barba sana, espesa y elástica. MODO DE EMPLEO: aplicar unas gotas de fluido con un cepillo desenredando barba y bigote con los dedos. No enjuagar.

**FR** Fluide léger à base d'Huile d'Argan pour une barbe extraordinairement douce, brillante, parfumée et ordonnée. Les propriétés de l'Argan protègent de la pollution et de l'exposition au soleil, laissant la barbe saine, épaisse et souple. MODE D'EMPLOI: appliquer des gouttes de fluide en utilisant une brosse ou en démaillant barbe et moustache avec les doigts. Ne pas rincer.



**B.Beard Anti-age**  
Antiyellow Fluid  
Grey and white beard

50 ml  
Cod. A314



**EN** Light fluid with Argan Oil for an exceptionally soft, shiny, scented and tidy beard. Rejuvenates the look of white and grey beard, removing the yellowish tones due to smoke or time. The properties of Argan protect from pollution and sun exposure, keeping beard healthy, full and supple. HOW TO USE: apply some drops of fluid using a brush or detangling beard or moustache with fingers. Do not rinse.

**ES** Fluido ligero con aceite de argán para una barba excepcionalmente suave, brillante, perfumada y ordenada. Rejuvenece el aspecto de la barba blanca y gris, eliminando los tonos amarillentos debido al humo o al tiempo. Las propiedades del argán protegen de la contaminación y la exposición al sol, manteniendo la barba sana, llena y flexible. MODO DE EMPLEO: aplique unas gotas de líquido con un cepillo o desenrede la barba o los bigotes con los dedos. No enjuague.

**FR** Fluide léger à l'huile d'argan pour une barbe exceptionnellement douce, brillante, parfumée et bien rangée. Rajeunit l'apparence de la barbe blanche et grise, supprimant les tons jaunâtres dus à la fumée ou au temps. Les propriétés de l'Argan protègent de la pollution et de l'exposition au soleil, gardant la barbe en bonne santé, pleine et souple. MODE D'EMPLOI: appliquer quelques gouttes de fluide à l'aide d'un pinceau ou en démaillant la barbe ou les moustaches avec les doigts. Ne pas rincer.



**B.Beard Shampoo**

150 ml  
Cod. A311



**EN** Softening shampoo for beard and moustache with Aloe Barbadensis. Its energizing and moisturizing properties make beard exceptionally fresh, strong and soft. B.Beard cleanses gently, preventing itch and irritation. HOW TO USE: Moisten beard and moustache with lukewarm water, apply the necessary quantity of shampoo and massage. Let it act a minute, then rinse thoroughly with lukewarm water.

**ES** Champú suavizante para barba con Aloe Barbadensis. Sus propiedades energizantes y hidratantes hacen la barba extraordinariamente fresca, fuerte y suave. B.Beard limpia con delicadeza, previniendo picor e irritaciones. MODO DE EMPLEO: Humedecer barba y bigote con agua tibia, aplicarla cantidad necesaria de champú y masajear. Dejar actuar un minuto y enjuagar bien con agua tibia.

**FR** Shampooing adoucissant pour barbe à base d'Aloe Barbadensis. Ses propriétés énergisantes et hydratantes rendent la barbe extraordinairement fraîche, forte et douce. B.Beard nettoie délicatement et prévient démangeaisons et irritations. MODE D'EMPLOI: Humecter barbe et moustache avec de l'eau tiède, appliquer la quantité nécessaire de shampooing et masser. Laisser agir une minute et rincer à fond avec de l'eau tiède.



**B.Beard Conditioner**

150 ml  
Cod. A312



**EN** Conditioner for beard and moustache with Aloe Barbadensis. Its energizing, shine-enhancing and refreshing action. The formulation with Aloe Barbadensis invigorates and moisturizes, stimulating the growth of a full, healthy and soft beard. HOW TO USE: After washing beard with B.Beard Shampoo, apply the conditioner and detangle beard with fingers. Let it act two minutes, then rinse thoroughly with lukewarm water.

**ES** Acondicionador para barba y bigote con acción desenredante, refrescante e iluminadora. La fórmula con Aloe Barbadensis vigoriza y hidrata, estimulando el crecimiento de una barba espesa, sana y suave. MODO DE EMPLEO: Después de un lavado con B.Beard Shampoo, aplicar el acondicionador y desenredar la barba con los dedos. Dejar actuar dos minutos y enjuagar a fondo con agua tibia.

**FR** Après-shampooing pour barbe et moustache avec action démaillant, rafraichissante et illuminatrice. La formule à base d'Aloe Barbadensis revitalise, hydrate et stimule la croissance d'une barbe épaisse, saine et douce. MODE D'EMPLOI: Après le lavage avec B.Beard Shampoo, appliquer l'après-shampooing et démailler la barbe avec les doigts. Laisser agir deux minutes et rincer à fond avec de l'eau tiède.



Desk display



**B.Beard**  
**Beard Wax**

60 ml  
Cod. A315



**EN** Natural Wax, with Shea Butter and Jojoba Oil giving extraordinary softness and natural shine. Devised to shape and moisturize even the shaggiest beard. HOW TO USE: take a small quantity of wax and soften it with fingers, apply it to the beard and style as you wish.

**ES** Cera natural con manteca de karité y aceite de jojoba da suavidad y un brillo natural extraordinario. Ideal para dar forma y hidratar incluso la barba más peluda. MODO DE EMPLEO: tome una pequeña cantidad de cera y ablándala con los dedos, aplíquela a la barba y modele como lo desee.

**FR** Cire naturelle au beurre de karité et à l'huile de jojoba apporte une douceur et une brillance naturelle. Conçu pour modeler et hydrater la barbe. MODE D'EMPLOI: prenez une petite quantité de cire et ramollissez-la avec les doigts, appliquez-la sur la barbe et collez-la comme vous le souhaitez.

**DE** Natürliches Wachs mit Sheabutter und Jojobaöl verleiht außergewöhnliche Weichheit und natürlichen Glanz. Entwickelt, um selbst den zottigsten Bart zu formen und zu befeuchten. Anwendung: Eine kleine Menge Wachs nehmen und mit den Fingern weich machen, auf den Bart auftragen und nach Belieben stylen.



**B.Beard**  
**Moustache Wax**

30 ml  
Cod. A316



**EN** Defining and shaping Moustache Wax with Shea Butter and Jojoba Oil, to shape moustaches as you wish. For shiny and elegant moustaches. HOW TO USE: take the wax with the nail of the thumb, soften it with fingers, and once soften apply it to the moustache and shape as you wish.

**ES** Cera natural para bigotes modelados y definidos. Con manteca de karité y aceite de jojoba para bigotes brillantes y elegantes. MODO DE EMPLEO: tome una pequeña cantidad de cera con su pulgar, ablándala entre los dedos, aplíquela a los bigotes y modelelos como lo desee.

**FR** Cire à moustaches pour maintenir les moustaches en forme. Au beurre de karité et à l'huile de jojoba pour moustaches élégantes et luisantes. MODE D'EMPLOI: prenez une petite quantité de cire et ramollissez-la avec les doigts, appliquez-la sur les moustaches en donnant la forme désirées.

Cera natural para bigotes modelados y definidos. Con manteca de karité y aceite de jojoba para bigotes brillantes y elegantes. Uso: tome una pequeña cantidad de cera con su pulgar, ablándala entre los dedos, aplíquela a los bigotes y modelelos como lo desee.



**B.Beard**  
**Nohai Gel**

150 ml  
Cod. A310



**EN** Nohai Pre-Shave Fluid Gel, transparent and non-foaming gel to be applied before the foam or shaving soap, on the face or on the head to obtain perfect, quick and painless shaving. Its transparency also makes it ideal as shaving gel to define contours of beards, moustaches and goatees. Thanks to its toning formula based on herbal extracts, NOHAI is also suitable for sensitive skin: it reduces the risk of cuts and softens the hair preparing it for the action of the razor. NOHAI can also be used for gentle shaving of head and legs. HOW TO USE: moisten the skin, apply the necessary amount of NOHAI and proceed with shaving.

**ES** Nohai Gel Fluido Pre Afeitado, transparente y no espumoso, para aplicar antes de la espuma o crema de afeitado, en la cara o en la cabeza para obtener un afeitado perfecto, rápido e indoloro. Su transparencia también lo hace ideal como gel de afeitado para definir los contornos de barbas, bigotes y perillas. Gracias a la fórmula tonificante basada en extractos de hierbas, NOHAI también es adecuado para las pieles sensibles: reduce el riesgo de cortes y suaviza el cabello preparándolo para la acción de la maquinilla de afeitado. NOHAI también se puede utilizar para afeitado suavemente cabeza y piernas. MODO DE EMPLEO: humedecer la piel, aplicar la cantidad necesaria de NOHAI y continuar con el afeitado.

**FR** Nohai Gel Fluide Pré-Rasage, transparent et non moussant, à appliquer avant la mousse ou le savon à barbe, sur le visage ou sur la tête pour obtenir un rasage parfait, rapide et sans douleur. Sa transparence le rend également idéal comme gel de rasage pour définir les contours des barbes, des moustaches et des boucs. Grâce à sa formule tonifiante à base d'extraits de plantes, NOHAI convient également aux peaux sensibles: il réduit les risques de coupures et adoucit les cheveux en les préparant à l'action du rasoir. NOHAI peut également être utilisé pour un rasage en douceur de la tête et des jambes. MODE D'EMPLOI: humidifier la peau, appliquer la quantité nécessaire de NOHAI et procéder au rasage.



*Hair is a Family Affair*

**TIEMMETI S.A.S. - MILANO - ITALY**

[www.tiemmeti.it](http://www.tiemmeti.it)

[info@tiemmeti.it](mailto:info@tiemmeti.it)

+39 02 96700654

