

产品 画册

PRODUCT
CATALOG

2021

Professional Beauty Tools Manufacturer



深圳市五佳科技有限公司创建于2015年，公司坐落于美丽繁华的深圳市，是一家专注研发制造美发工具工贸为一体的科技型公司，近几年以来，产品先后获得德国GS、欧盟CE、美国UL/ETL、日本PSE等国际认证，公司战略性建设覆盖全球营销和服务网络，坚持争创国际一流品牌的信念，致力于打造高品质、高性能的产品，坚持自由创新和全球化运作的产品营销思想，拥有强大的技术团队，致力为用户提供时尚个性化、便携带、智能易用性、性价比高、体验优良的产品。

其主要提供的产品有：吹风机、直发器、卷发器、直发梳等个人护理产品，在五佳科技有限公司，我们坚持学习，目标一致，为创造五佳产品，让世界更美好为愿景，创造有爱又有艺术性的美发工具，帮助客户升级美丽为使命，用坚持不懈持续创新永远正能量的价值观，引领五佳科技持续发展壮大，希望有同样价值观的您与我们共同发展，因为我们都是追梦人！

Shenzhen FivePlus Technology Co., Ltd. was founded in 2015. The company is located in the beautiful and prosperous Shenzhen. It is a technology-based company focusing on R&D and manufacturing of hairdressing tools, industry and trade. In recent years, its products have successively obtained German GS and EU CE, US UL/ETL, Japan PSE and other international certifications, the company strategically builds a global marketing and service network, adheres to the belief of striving for a world-class brand, is committed to creating high-quality, high-performance products, and insists on free innovation and global operation. With a strong technical team, we are committed to providing users with stylish, personalized, portable, intelligent and easy-to-use, cost-effective, and excellent experience products. Its main products are: hair dryers, hair straighteners, curling irons, hair straighteners, hair straighteners, and other personal care products. FivePlus best products, making the world a better place as a vision, creating loving and artistic hairdressing tools, helping customers upgrade beauty as a mission, and leading the continuous development and growth of the five best technology with the values of perseverance, continuous innovation and always positive energy. Hope to have the same The values of you develop together with us, because We are all dream catchers!



RoHS CB



BLDC 高端智能吹风机

BLDC smart hair dryer



1



FP-V1

产品参数

- ※ 100VAC 50/60Hz/ 1400W; 125VAC 60Hz/1600W;
220-240VAC 50-60Hz/1600W;
- ※ 无刷高速电机; 液晶显示, 净重 350G;
- ※ 设置: (1)温度: 40-60-80-100-120°C;
(2)速度: 16m/s、12m/s、8m/s;
- ※ 一键冷风;
- ※ 专业3米电源线;
- ※ 尺寸: 产品213*70*272mm;
- ※ 3千万负离子;
- ※ 配件: 造型风嘴;
- ※ 可定制颜色;
- ※ 外箱: 37*52*56cm, 10PCS/箱, GW 26.5KG.

Product Specification

- ※ 100VAC 60Hz/1400W;125VAC 60Hz/1600W;
220-240VAC 50-60Hz/1600W;
- ※ Brushless High Speed Motor;LCD display, NW 350G;
- ※ Setting: (1)Temp: 40-60-80-100-120°C;
(2)Speed: 16m/s、12m/s、8m/s;
- ※ One-click cold wind;
- ※ Professional 3 meters power cord;
- ※ Product Size: 213*70*272mm;
- ※ Iron: 30000000 anion;
- ※ Accessories: Concentrator;
- ※ Customizable colors;
- ※ Carton: 37*52*56cm, 10PCS/ Carton, GW 26.5KG.



2

热风梳

Hair dryer, straight hair, curly hair 3 in 1



FP-508

产品参数

- ※ 根据不同国家定制 110-240V 50/60Hz 550W;
- ※ 开/关和2档风速、2档加热设置;
- ※ 吹风机、卷发器、直发器三合一;
- ※ 带有负离子和红外线;
- ※ 尺寸: 产品 L28*W7.5*D6.5cm;
- ※ 可定制颜色;
- ※ PTC 加热器;
- ※ 2.5m, 360度旋转线;
- ※ 外箱: 52cm×32cm×47cm, 20PCS/箱, GW 22.5kg

Product Specification

- ※ Customize for different country 110-240V 50/60Hz 550W;
- ※ ON/OFF And 2 Speed / 2 Heat Setting;
- ※ hair dryer & hair styler & hair straightener 3 in 1;
- ※ ion and infrared;
- ※ Size:Product L28*W7.5*D6.5cm;
- ※ Ceramic coated or titanium barrel available.;
- ※ Customizable colors;
- ※ PTC Heater;
- ※ 2.5m,360 degrees swivel cord;
- ※ Carton:52cm×32cm×47cm, 20PCS/ Carton, GW 22.5kg

直发器

Hair straightener, MCH heats up quickly



5

FP-032

产品参数

- ※ 100-240VAC 全球电压 50/60Hz 35W;
- ※ 开关键和温度 “+” “-” 键;
- ※ LCD显示14个温度等级100°C-230°C;
- ※ 尺寸: 产品 L260*W30*H34 毫米; 3/10 英寸板;
- ※ 浮动陶瓷涂层板;
- ※ 可定制颜色;
- ※ MCH加热器, 35秒即可使用;
- ※ 2.5m, 360度旋转线;
- ※ 不使用60分钟后自动关机;
- ※ 电压智能识别, 显示°C或°F.
- ※ 外箱: 56cm*37cm*35cm, 30PCS/箱, GW 19KG.



6

Product Specification

- ※ Global voltage 100-240VAC 50/60Hz 35W;
- ※ ON/OFF Key And TEMP "+""-" key;
- ※ LCD display 14 temperature levels 100 °C-230°C;
- ※ Size:Product L260*W30*H34 mm; 3/10 inch plate;
- ※ Floating ceramic coated plate;
- ※ Customizable colors;
- ※ MCH Heater,ready to use in 35 sec;
- ※ 2.5m,360 degrees swivel cord;
- ※ Auto shut-off after 60 mins of none-use;
- ※ Intelligent identification of voltage to show °C or °F.
- ※ Carton:56cm*37cm*35cm,30PCS/Carton,GW 19KG.

FP-043

产品参数

- ※ 全球电压 100-240VAC 50/60Hz 45W;
- ※ 开关键和TEMP “+” “-” 键;
- ※ LCD显示14个温度等级100°C-230°C;
- ※ 尺寸: 产品 L260*W28*H40 毫米; 1 英寸板;
- ※ 可选择浮动陶瓷涂层或钛板;
- ※ 符合人体工学的防滑握把和防烫手柄设计;
- ※ 锁扣设计。
- ※ 可定制颜色;
- ※ MCH加热器, 40秒即可使用;
- ※ 2.5m, 360度旋转线;
- ※ 不使用60分钟后自动关机;
- ※ 电压智能识别, 显示°C或°F。
- ※ 外箱: 56cm*37cm*36cm, 30PCS/箱, GW 21.5KG。

Product Specification

- ※ Global voltage 100-240VAC 50/60Hz 45W;
- ※ ON/OFF Key And TEMP "+""-" key;
- ※ LCD display 14 temperature levels 100 °C-230°C;
- ※ Size:Product L260*W28*H40 mm;1 inch plate;
- ※ Floating ceramic coated or titanium plate available;
- ※ Ergonomic non-slip grip and anti-scalding handle design;
- ※ Ionic generator inside.
- ※ Hinge lock for easy storage;
- ※ Customizable colors;
- ※ MCH Heater,ready to use in 40 sec;
- ※ 2.5m,360 degrees swivel cord;
- ※ Auto shut-off after 60 mins of none-use;
- ※ Intelligent identification of voltage to show °C or °F.
- ※ Carton:56cm*37cm*36cm,30PCS/Carton,GW 21.5KG.



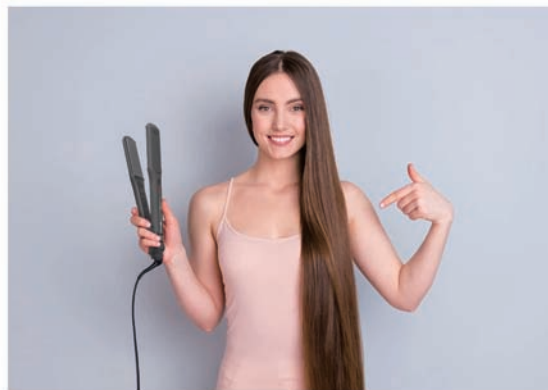
FP-020

产品参数

- ※ 全球电压 100-240VAC 50/60Hz 45W;
- ※ 自动电源技术和温度 “+” “-” 键;
- ※ LED和LCD显示14个温度等级100°C-230°C;
- ※ 尺寸: 产品 L290*H35 mm;
- ※ 板 1 英寸 1.25 英寸和 1.5 英寸可选;
- ※ 可选择浮动陶瓷涂层或钛板;
- ※ 符合人体工学的防滑握把和防烫手柄设计;
- ※ 红外离子技术 (可选) ;
- ※ 可定制颜色;
- ※ MCH加热器, 40秒即可使用;
- ※ 2.5m, 360度旋转线;
- ※ 40分钟不使用后自动关机;
- ※ 电压智能识别, 显示°C或°F。
- ※ 外箱: 56cm*37cm*36cm, 30PCS/箱, GW 21.5KG。

Product Specification

- ※ Global voltage 100-240VAC 50/60Hz 45W;
- ※ Auto Power technology And TEMP "+""-" key;
- ※ LED and LCD display 14 temperature levels 100 °C-230°C;
- ※ Size:Product L290*H35 mm;
- ※ Plate 1 inch 1.25 inch and 1.5 inch optional;
- ※ Floating ceramic coated or titanium plate available;
- ※ Ergonomic non-slip grip and anti-scalding handle design;
- ※ Infrared ion technology(optional);
- ※ Customizable colors;
- ※ MCH Heater,ready to use in 40 sec;
- ※ 2.5m,360 degrees swivel cord;
- ※ Auto shut-off after 40 mins of none-use;
- ※ Intelligent identification of voltage to show °C or °F.
- ※ Carton:56cm*37cm*36cm,30PCS/Carton,GW 21.5KG.





FP-129

产品参数

- ※ 全球电压 100-240VAC 50/60Hz 20W;
- ※ 开/关和温度设置;
- ※ LED显示, 160°C、180°C、200°C;
- ※ 尺寸: 产品 L220*W30*H37 mm;
- ※ 无线充电, 电池4000mA;
- ※ 符合人体工学的防滑握把和防烫手柄设计
- ※ 可定制颜色;
- ※ PTC 加热器, 40秒即可使用;
- ※ 40分钟不使用后自动关机;
- ※ 外箱: 37.7cm*27.4cm*32.3cm,20PCS/箱,GW 14KG

Product Specification

- ※ Global voltage 100-240VAC 50/60Hz 20W;
- ※ ON/OFF And TEMP Set;
- ※ LED display,160°C、180°C、200°C;
- ※ Size:Product L220*W30*H37 mm;
- ※ Wireless charging, battery capacity 4000mA;
- ※ Ergonomic non-slip grip and anti-scalding handle design
- ※ Customizable colors;
- ※ PTC Heater,ready to use in 40 sed;
- ※ Auto shut-off after 40 mins of none-use;
- ※ Carton:37.7cm*27.4cm*32.3cm,20PCS/Carton,GW 14KG



专业造型卷发器

Professional styling, curling iron





FP-101

产品参数

- ※ 全球电压 100-240VAC 50/60Hz 35W;
- ※ 开/关和温度设置;
- ※ LED显示, 220°C-红色、190°C-蓝色、160°C-绿色;
- ※ 尺寸: 产品 L293*W48 mm;
 可选直径9-19-25-28-32-38mm;
- ※ 可选择铝或钛金属管;
- ※ 可定制颜色;
- ※ PTC 加热器, 40秒即可使用;
- ※ 1.8m, 360度旋转线;
- ※ 40分钟不使用后自动关机;
- ※ 外箱: 52cm*50cm*36.5cm,20PCS/箱,GW 14KG

Product Specification

- ※ Global voltage 100-240VAC 50/60Hz 35W;
- ※ ON/OFF And TEMP Set;
- ※ LED display,220°C-red. 190°C-blue. 160°C-green;
- ※ Size:Product L293*W48 mm;
 Optional barrel 9-19-25-28-32-38mm;
- ※ Ceramic coated or titanium barrel available.;
- ※ Customizable colors;
- ※ PTC Heater,ready to use in 40 sed;
- ※ 1.8m,360 degrees swivel cord;
- ※ Auto shut-off after 40 mins of none-use;
- ※ Carton:52cm*50cm*36.5cm,20PCS/ Carton,GW 14KG



FP-047

产品参数

- ※ 全球电压 100-240VAC 50/60Hz 45W;
- ※ 开/关和温度设置;
- ※ LED显示, 80°C-220°C;
- ※ 尺寸: 产品 L293*W48 mm;
- ※ 可选择陶瓷涂层或钛金属管;
- ※ 可定制颜色;
- ※ PTC 加热器, 40秒即可使用;
- ※ 3m, 360度旋转线;
- ※ 60分钟不使用后自动关机;
- ※ 外箱: 52cm*50cm*36.5cm,20PCS/箱,GW 14KG

Product Specification

- ※ Global voltage 100-240VAC 50/60Hz 45W;
- ※ ON/OFF And TEMP Set;
- ※ LED display,80°C-220°C;
- ※ Size:Product L293*W48 mm;
- ※ Ceramic coated or titanium barrel available.;
- ※ Customizable colors;
- ※ PTC Heater,ready to use in 40 sed;
- ※ 3m,360 degrees swivel cord;
- ※ Auto shut-off after 60 mins of none-use;
- ※ Carton:52cm*50cm*36.5cm,20PCS/ Carton,GW 14KG



FP-132



产品参数

- ※ 100-240VAC 全球电压 50/60Hz 56W;
- ※ 开/关和温度设置;
- ※ LED显示, 120°C-200°C;
- ※ 尺寸: 产品 L315*W48 mm;
- ※ 背面锁扣设计;
- ※ 可定制颜色;
- ※ PTC 加热器, 30 sed 即可使用;
- ※ 1.8m, 360度旋转线;
- ※ 40分钟不使用后自动关机;
- ※ 纸箱: 52cm*50cm*36.5cm,20PCS/纸箱,GW 14KG

Product Specification

- ※ 100-240VAC global voltage 50/60Hz 56W;
- ※ ON/OFF And TEMP Set;
- ※ LED display,120°C220°C;
- ※ Size:Product L315*W48 mm;
- ※ Back lock design
- ※ Customizable colors;
- ※ PTC Heater,ready to use in 40 sed;
- ※ 1.8m,360 degrees swivel cord;
- ※ Auto shut-off after 40 mins of none-use;
- ※ Carton:52cm*50cm*36.5cm,20PCS/Carton,GW 14KG



深圳市五佳科技有限公司

Tel: 755-29799963

<http://www.fivepluscn.com>

地址: 深圳市宝安区福海街道宝安大道6099号星港同创汇瑶光座111

Add:1F Yaoguang Building, Tongchuang XStar Space, 6099 Bao'an Road

Fuhai Street, Bao'an District, Shenzhen, China, 518103